

# SDカードを用いたアップデートについて



## 注意

- アップデートの前に製品に同梱の「取扱説明書」の22ページ、当社HPのSC05ST製品ページ内ファームウェアアップデートについてより「ファームウェアアップデートの前に.pdf」を必ずお読みください。

1

各種 DL ページ ([https://www.nippon-antenna.co.jp/ja/product/faq/faq\\_DL.html](https://www.nippon-antenna.co.jp/ja/product/faq/faq_DL.html)) から PC にて SC05ST 用のアップデートファイルをダウンロードし、ファイルを解凍後フォルダを開く。SD カード(1GB 以上～ 32GB 以下)にフォルダ内のすべてのファイルをフォルダを作らずにそのまま保存。


※SD カードは FAT32 形式にフォーマットされている必要があります。※64GB 以上の SD カードも FAT32 形式へフォーマットすることでご使用いただけます。※ご使用中のSD カードをご使用になる場合、保存されているデータの消失などの可能性がございますのであらかじめバックアップを作成いただくか、データの入っていないSD カードをご使用ください。

2

アップデートファイルを保存したSDカードをモニターに挿入。

※モニターへのSD カードの挿入方法がご不明な場合、製品に同梱の取扱説明書の P10 をご確認ください。

3

モニター画面左下の  をタップしホームメニューを表示後メインメニューボタンをタップし、「メインメニュー」の中の「システム」を選択。

○モニター画面下段



○モニター画面下段



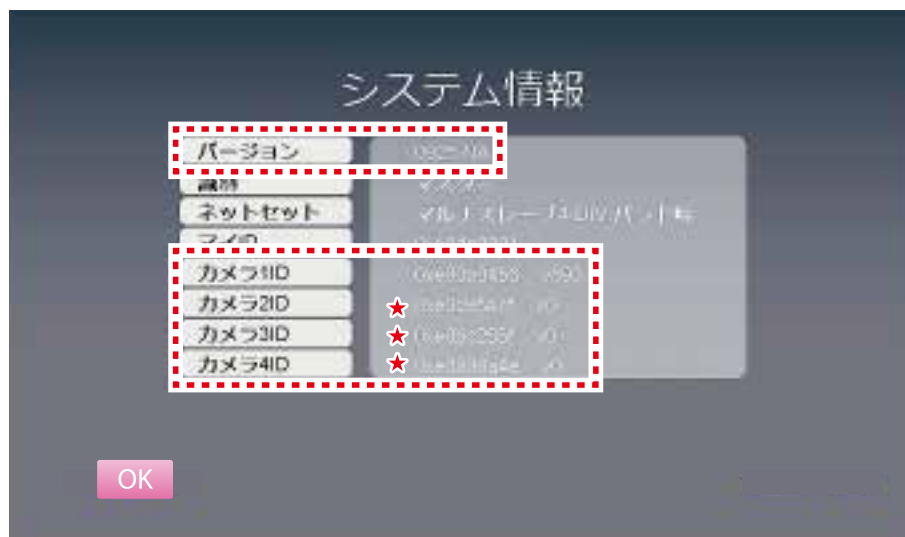
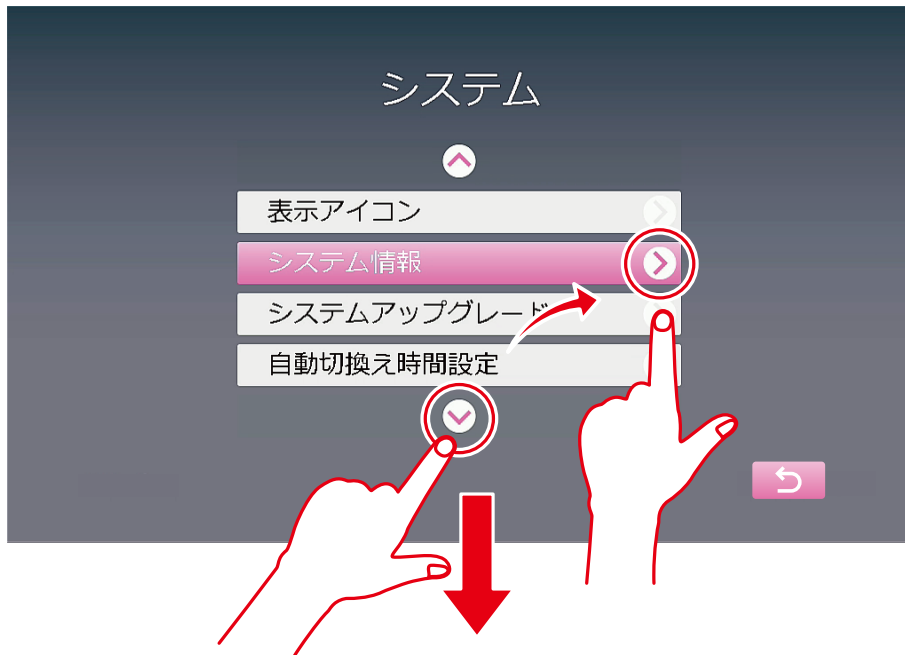
メインメニュー



4



ボタンを何度かタップし「システム情報」を選択。



**!** 上記画面の赤破線枠内の数字が、モニター、カメラのバージョンを示します。  
 (バージョン：モニター側、カメラ○ID：カメラ側)

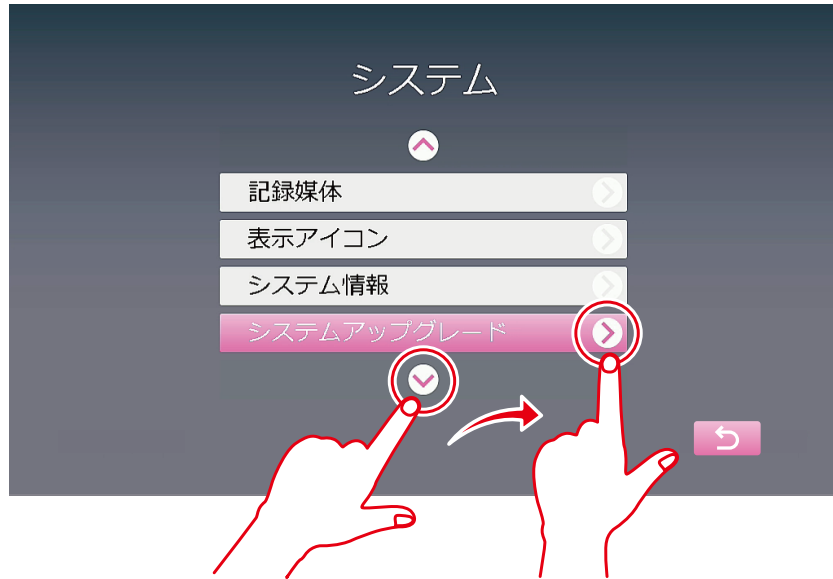
当社ホームページに掲載している最新版のバージョン以下をご使用中の場合、ファームウェアのアップデートが必要となります。

★マーク部分は増設カメラをご使用中の場合のみ表示されます。

5



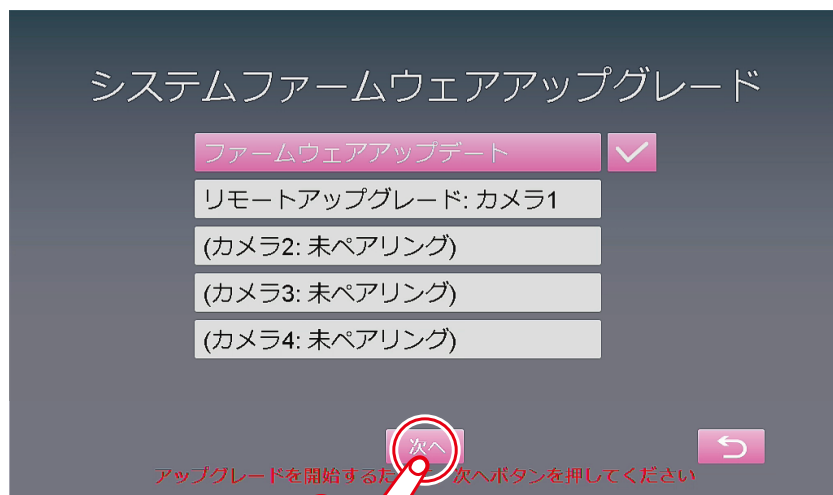
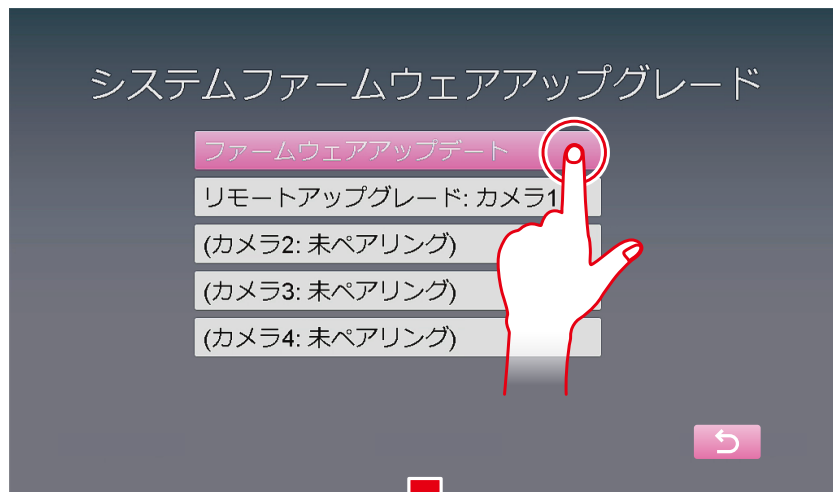
ボタンを何度かタップし「システムアップグレード」を選択。



SD カードが入っていると、「SDカードにはプログラムファイルがあります」と表示されます。表示されたら「OK」をタップしてください。

6

モニターバージョンアップを行います。「ファームウェアアップデート」のみを選択し、チェックマークが付いたら「次へ」をタップ。

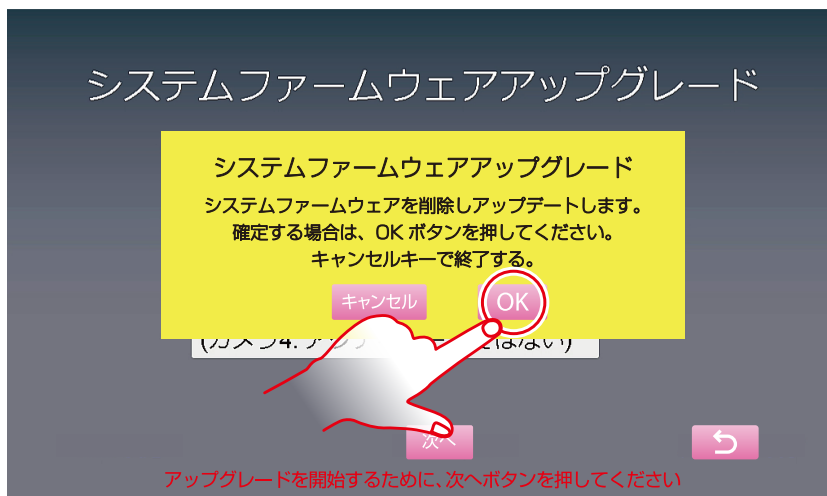


7

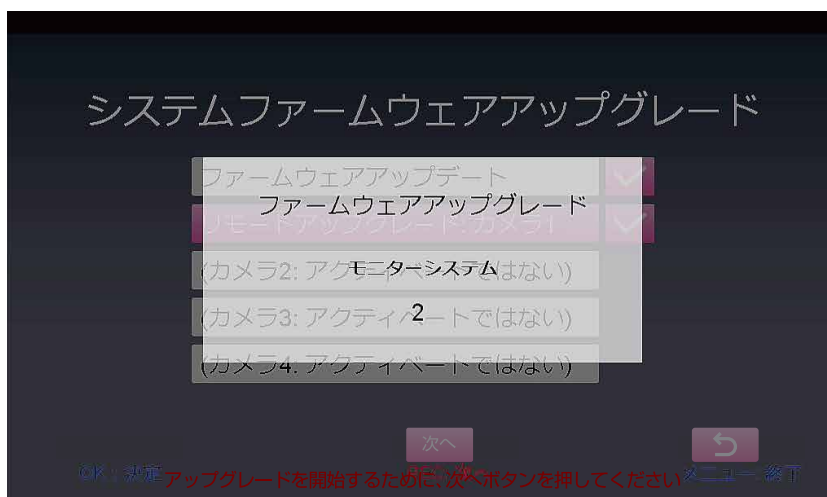
アップグレードについての確認メッセージの表示に対し「OK」をタップ。アップグレードが始まり、完了までのカウントの後に表示される完了メッセージを確認。

※アップグレードには数分かかる場合がございます。

○アップグレードについての確認メッセージ画面



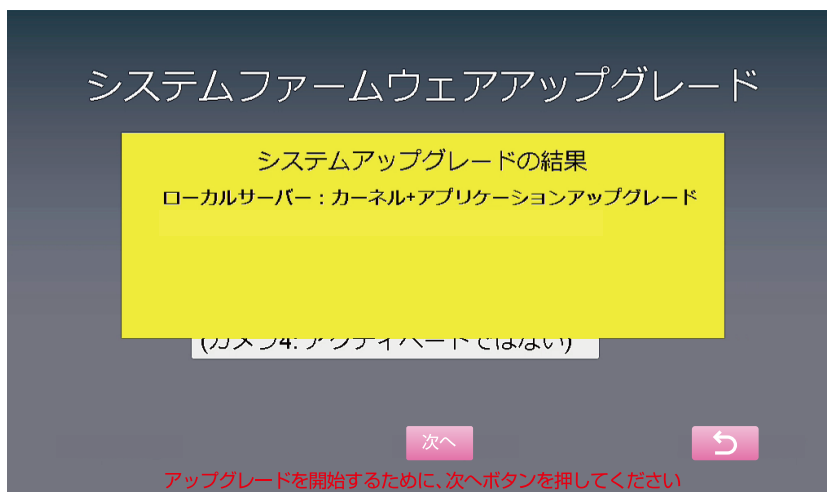
○アップグレード中のカウント画面



※アップグレードのカウントが1000を超えても終わらない場合モニターの電源を切り再度お試しください。通信環境が良くない場合がありますのでモニターがカメラから近い場所でお試しください。

※モニターのファームウェアバージョンにより表示が異なります。本表示は Ver.1080 の場合になります。

○完了のメッセージ画面



「ローカルサーバー：更新完了」が表示された後に、モニターの「再起動」をしてください。

8

アップグレード完了後、再起動を確認し  
モニター画面左下の ▶ をタップでホームメニューを表示後  
メインメニューボタンをタップし、「メインメニュー」の中の  
「システム」を選択。

○再起動画面



○モニター画面下段



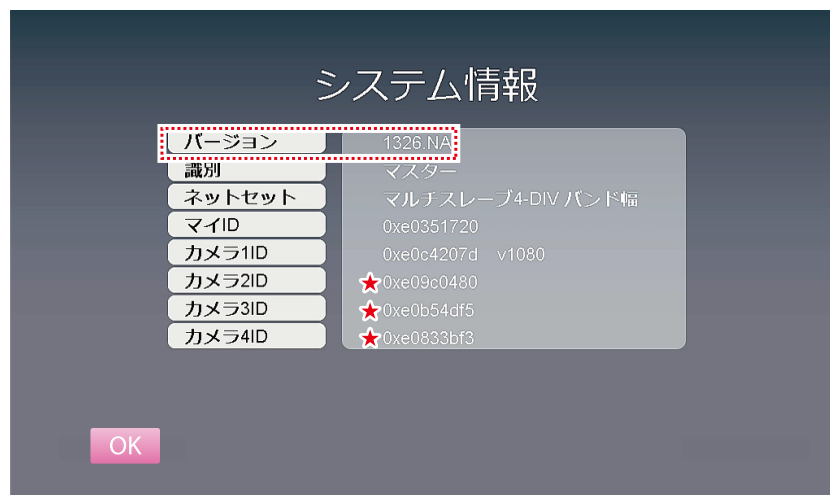
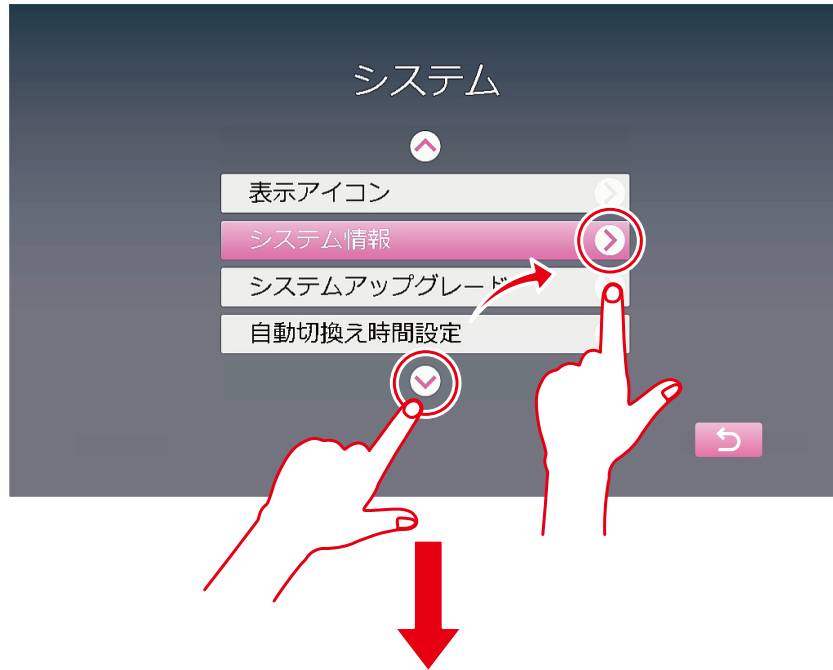
○モニター画面下段



9



ボタンを何度かタップし「システム情報」を選択し  
全ての機器のバージョンを確認。



上記赤破線枠内のバージョンを示す数字が最新バージョンになっていることを確認しモニターのアップデートは完了となります。  
続いてカメラのアップデートを確認いたします。

アップデートしたバージョンになっている事をご確認ください。

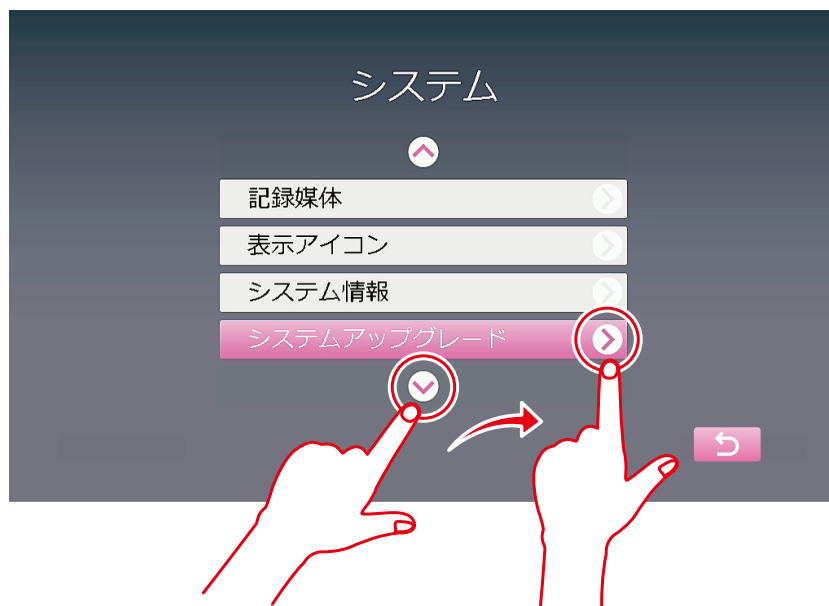
★マーク部分は増設カメラをご使用中の場合のみ表示されます。

※最新バージョンにならなかった場合、モニターの電源を切り再度お試しください。

10



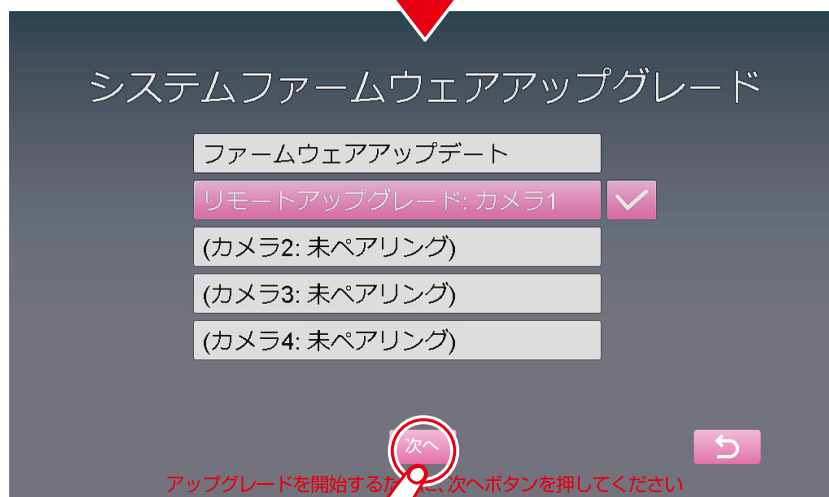
ボタンを何度かタップし「システムアップグレード」を選択。



11

カメラを選択し、チェックマークがついたら次へをタップ。

※アップデートが必要な機器はあらかじめ「ファームウェアアップデートの前に.pdf」をお読みのうえ事前にご確認をお願いいたします。

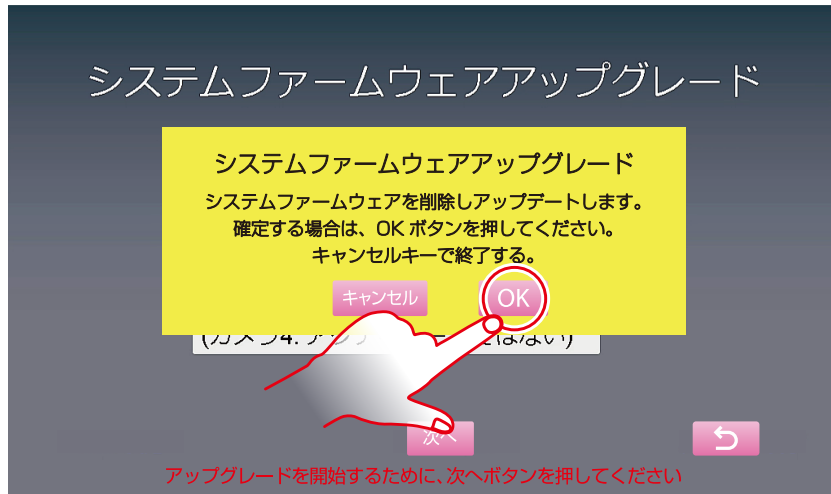


12

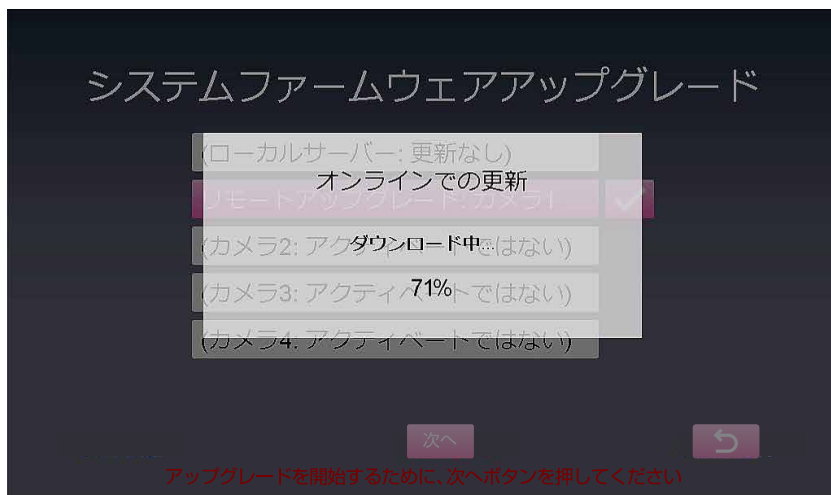
アップグレードについての確認メッセージの表示に対し「OK」をタップ。アップグレードが始まり、完了までのカウントの後に表示される完了メッセージを確認。

※アップグレードには数分かかる場合がございます。

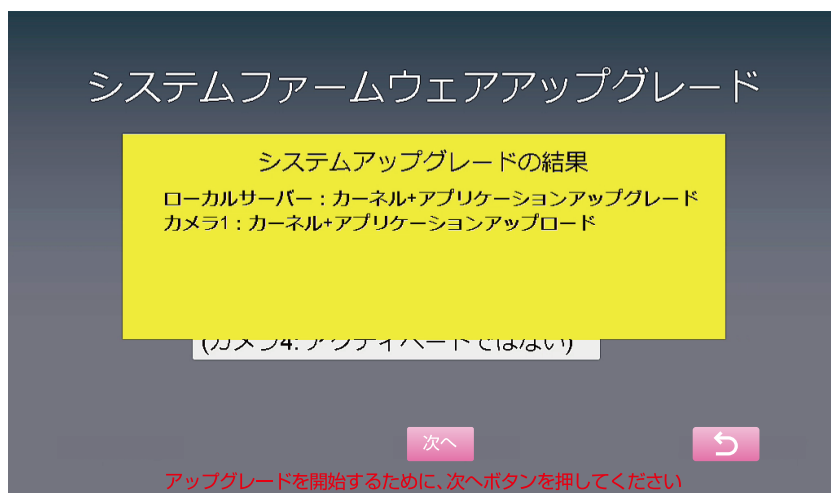
○アップグレードについての確認メッセージ画面



○アップグレード中のカウント画面



○完了のメッセージ画面





13

アップグレード完了後、再起動を確認し  
モニター画面左下の ▶ をタップでホームメニューを表示後  
メインメニューボタンをタップし、「メインメニュー」の中の  
「システム」を選択。

○再起動画面



○モニター画面下段



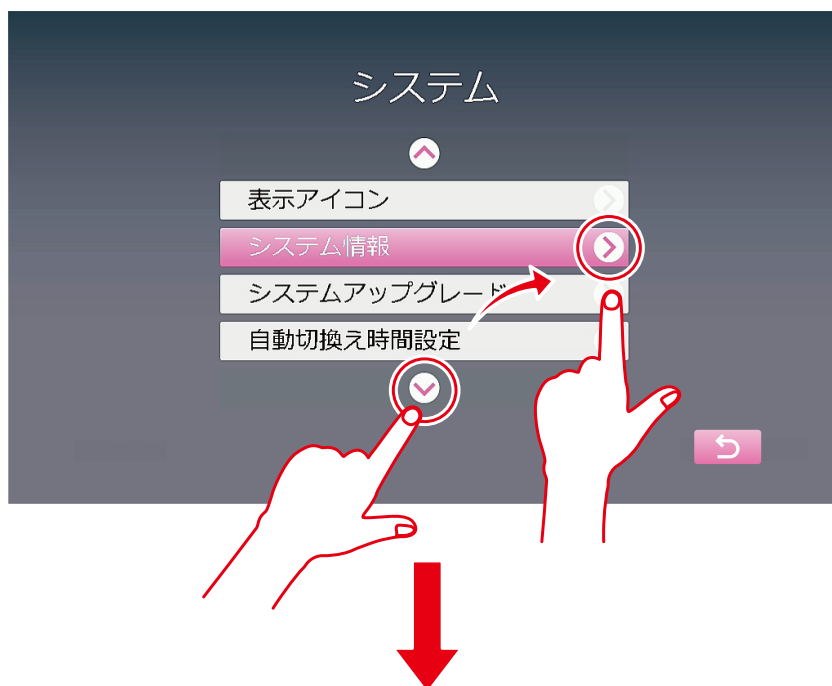
○モニター画面下段



14



ボタンを何度かタップし「システム情報」を選択し  
全ての機器のバージョンを確認。



上記赤破線枠内のバージョンを示す数字が最新バージョンになっていることを確認しカメラのアップデートは完了となります。

アップデートしたバージョンになっている事をご確認ください。

★マーク部分は増設カメラをご使用中の場合のみ表示されます。

※最新バージョンにならなかった場合、モニターの電源を切り再度お試しください。