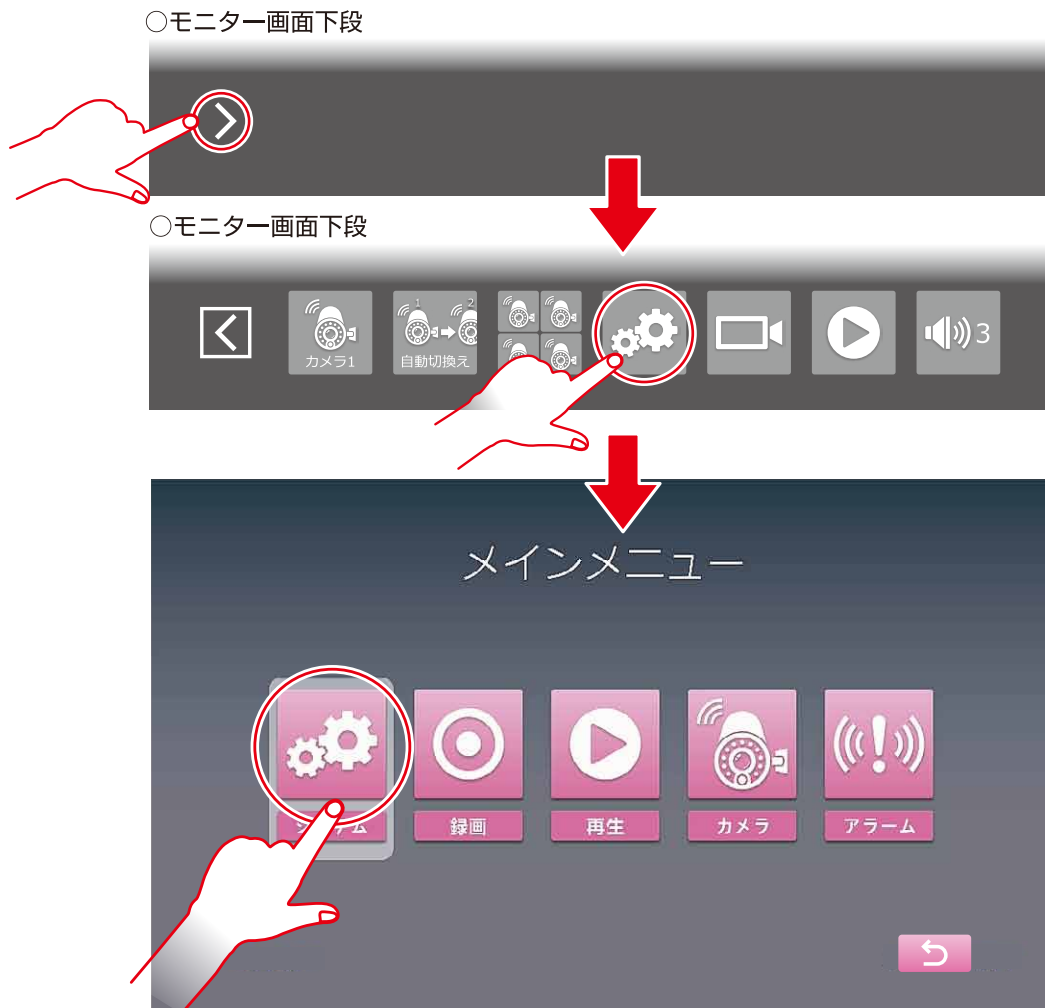


ファームウェアアップデートの前に

いつも日本アンテナの製品をご使用いただき、誠にありがとうございます。
今回のアップデートは機器のバージョンがv1080以前のものが対象となりますので、まずはファームウェアアップデートの前に下記手順にてお使いの機器のバージョン確認をお願いいたします。

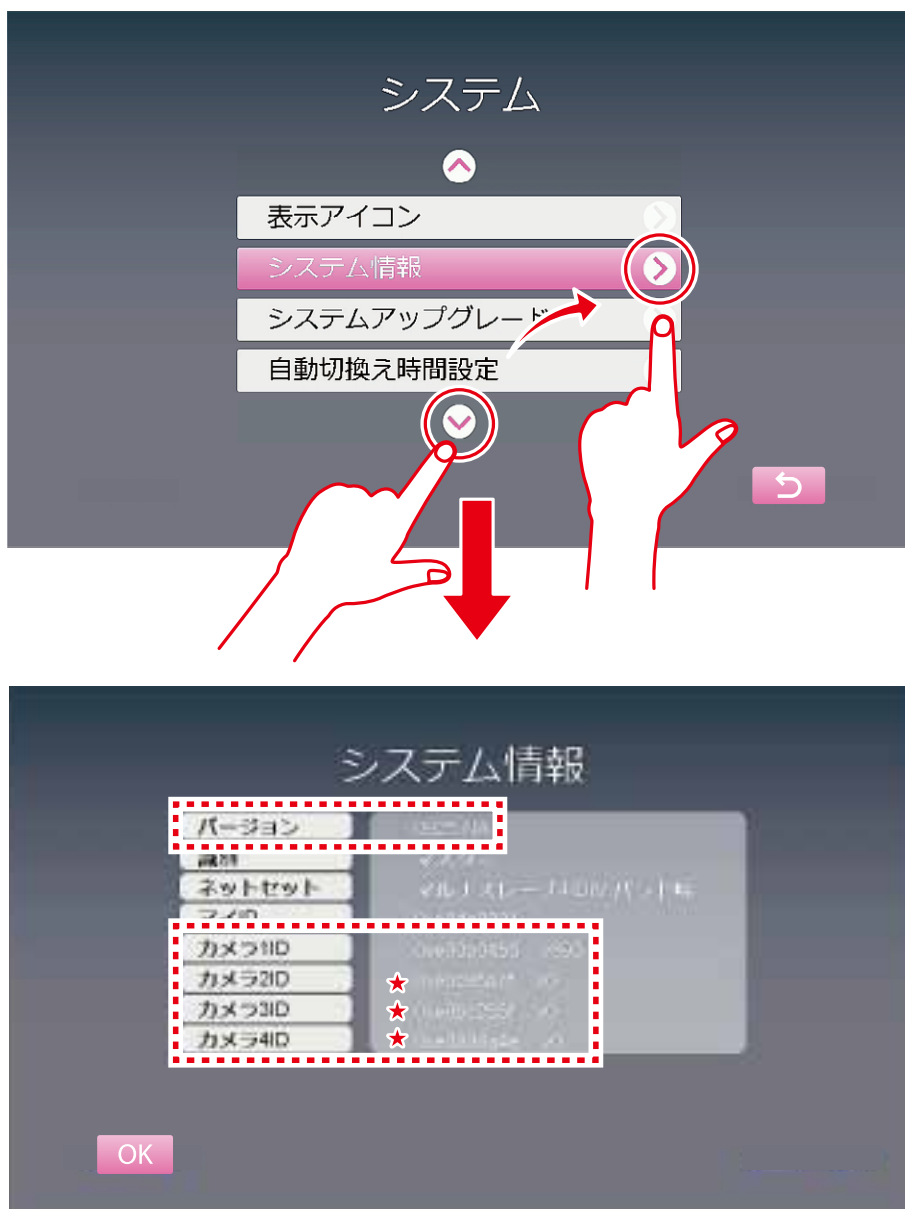
今お使いの機器のバージョン確認方法

- 1** モニター画面左下の **>** をタップしホームメニューを表示後メインメニューボタンをタップし、「メインメニュー」の中の「システム」を選択。



2

ボタンを何度かタップし「システム情報」を選択。



! 上記画面の赤破線枠内のモニター、カメラのバージョンを示す数字が
● v1080以下の機器をご使用中の場合、アップデートが必要となります。

★マーク部分は増設カメラをご使用中の場合のみ表示されます。

当社HP、SC05ST 製品ページ内ファームウェアアップデートについてより、「ファームウェアアップデート手順書.pdf」をダウンロードいただき手順書にそってアップデートをお願いいたします。

ver.1080以降のアップデートについて

今お使いの機器すべてが ver.1080 の場合、アップデートは必要ありません。
ver.1080 以降のアップデートにつきましてはインターネットに接続し製品から直接
アップデート可能となります。当社 HP、SC05ST 製品ページ内ファームウェアアップ
デートについてより、「v1080 以降のアップデートについて.pdf」をご確認ください。