

●アンテナ共用器

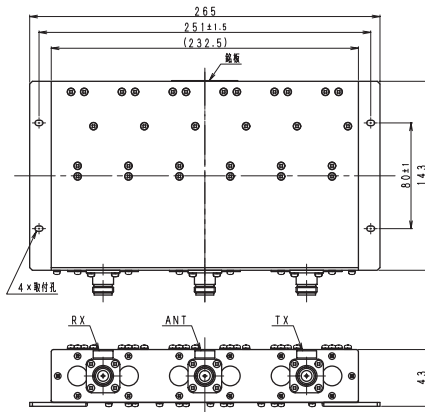
複数の無線機で、1本のアンテナを共用する場合に使用する機器です。各無線局周波数の間隔、および減衰量により色々な組合せがありますので、各種仕様に合わせて製作します。



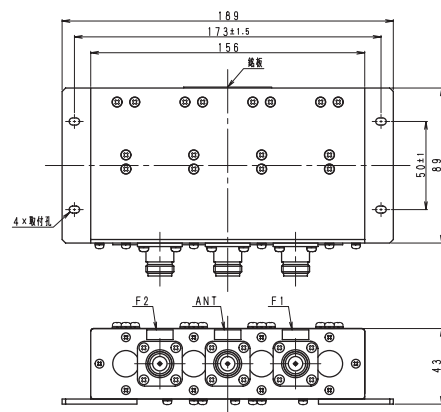
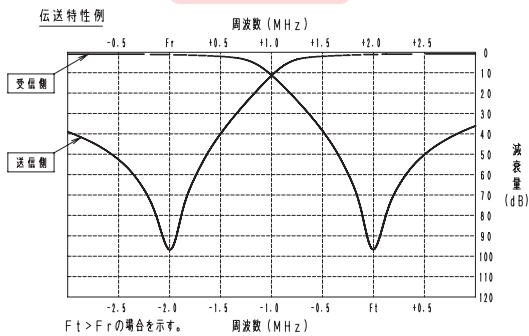
AD-060-46H



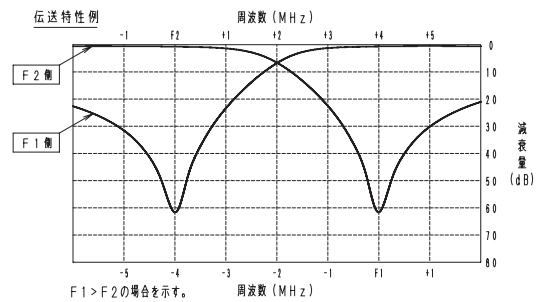
AD-150-44H



AD-060-46H



AD-150-44H



60MHz帯用

名称	型名	使用周波数帯	周波数間隔 (Ft~Fr) MHz以上	インピーダンス (Ω)	VSWR (以下)	挿入損失(dB)以下		減衰量(dB)以上		許容電力(W)		温度範囲 (°C)	入手出力 接栓	質量 (kg)	寸法(mm)	備考
						Ft(F1)	Ft(F2)	Ft(F1)	Ft(F2)	平均	瞬間					
60MHz帯 空中線共用器	AD-060-46H	54~76MHz内の 指定周波数Ft,Fr	2.0	50	1.5	1.5	1.5	80	80	30	60	-10°C~ +50°C	N-J	2.5	265×143×43	
	AD-060-76H		1.5			1.0	1.0	80	80	30	60			6.5		

150MHz帯用

名称	型名	使用周波数帯	周波数間隔 (Ft~Fr) MHz以上	インピーダンス (Ω)	VSWR (以下)	挿入損失(dB)以下		減衰量(dB)以上		許容電力(W)		温度範囲 (°C)	入手出力 接栓	質量 (kg)	寸法(mm)	備考
						Ft(F1)	Ft(F2)	Ft(F1)	Ft(F2)	平均	瞬間					
150MHz帯 空中線共用器	AD-150-46H	140~170MHz 内の指定周波数 Ft,Fr	4.0	50	1.5	1.5	1.5	80	80	30	60	-10°C~ +50°C	N-J	2.3	265×88×43	
	AD-150-76H		2.0			1.2	1.2	80	80					4.7		
	AD-150-106C		1.0			1.0	1.0	80	80	50	100			36.0	710×430×180	

400MHz帯用

名称	型名	使用周波数帯	周波数間隔 (Ft~Fr) MHz以上	インピーダンス (Ω)	VSWR (以下)	挿入損失(dB)以下		減衰量(dB)以上		許容電力(W)		温度範囲 (°C)	入手出力 接栓	質量 (kg)	寸法(mm)	備考
						Ft(F1)	Ft(F2)	Ft(F1)	Ft(F2)	平均	瞬間					
400MHz帯 空中線共用器	AD-400-46H	340~470MHz内の 指定周波数Ft,Fr	8.0	50	1.5	1.5	1.5	80	80	30	60	-10°C~ +50°C	N-J	2.2	268×88×43	