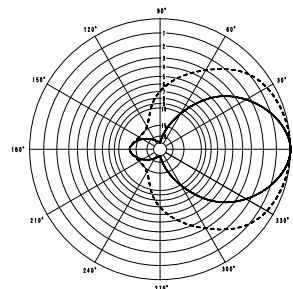


仕様

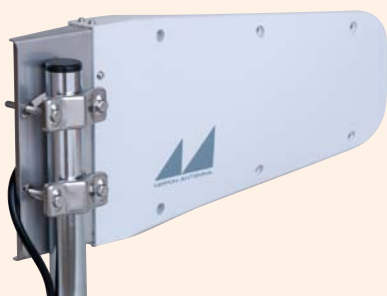
品名	カバー付広帯域3素子八木型アンテナ	カバー付広帯域5素子八木型アンテナ	広帯域3素子八木型アンテナ	広帯域5素子八木型アンテナ	広帯域8素子八木型アンテナ	広帯域12素子八木型アンテナ
型名	3BD-930A	5BD-930A	3BD-930	5BD-930	8BD-930	12BD-930
使用周波数	850～940MHz					
入力インピーダンス	公称 50 Ω					
VSWR	帯域内 1.5 以下		帯域内 1.7 以下 ft : 1.4 以下 fr : 1.7 以下	帯域内 1.5 以下		
利得 (標準値)	7.15dBi	10.15dBi	8.15dBi	10.65dBi	12.65dBi	13.65dBi
指向性 (標準値)	E面	± 35°	± 29°	± 32°	± 27°	± 21°
	H面	± 60°	± 40°	± 48°	± 34°	± 21°
前方対後方比 (標準値)	10dB	13dB	10dB 以上	13dB 以上		
絶縁抵抗	給電点にて乾燥時 DC500Vにて 500M Ω以上					
耐電圧	給電点にて乾燥時 AC1000V 1分間加え異常なきこと					
給電部接栓	N-J 型					
質量	約 0.9kg	約 1.2kg	約 1.3kg	約 1.5kg	約 1.7kg	約 2.3kg
受風面積	約 0.06㎡	約 0.09㎡	約 0.02㎡	約 0.03㎡	約 0.04㎡	約 0.05㎡
最大受風荷重	60m/sec の時 約 175N	60m/sec の時 約 262N	60m/sec の時 約 42N	60m/sec の時 約 67N	60m/sec の時 約 89N	60m/sec の時 約 111N
耐風速	最大瞬間風速にて 60m/sec					
取付方法 (単位 : mm)	専用取付金具付属 適合ポール径 φ 22～φ 43 φ 44 以上のポールに取付ける場合は、 補助金具 D-3 型 (φ 43～φ 62.5) が必要 (別売)			C-21 型取付金具 (φ 35～φ 50 マスト対応) を推奨 (別売)		



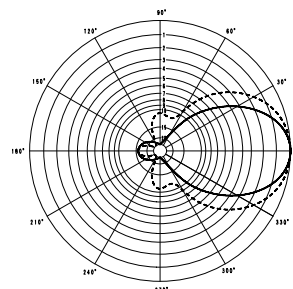
3BD-930A



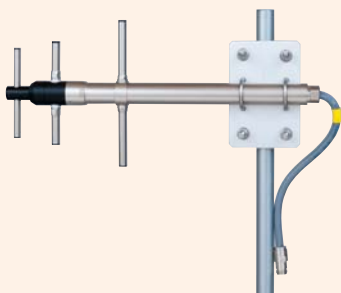
3BD-930A 指向特性



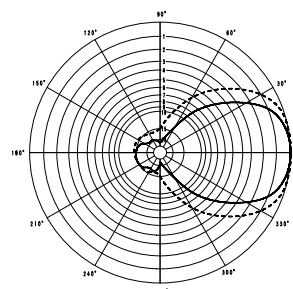
5BD-930A



5BD-930A 指向特性



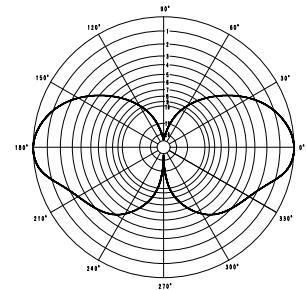
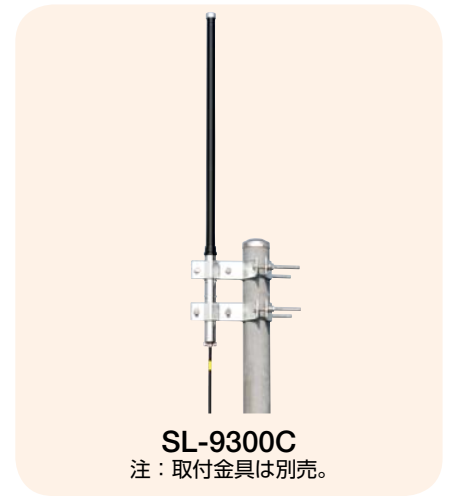
3BD-930
注 : 取付金具は別売。



3BD-930 指向特性

仕様

品名	スリーブ型アンテナ	
型名	SL-9300C	
使用周波数	850～940MHz	
入力インピーダンス	公称 50 Ω	
VSWR	帯域内 1.5 以下	
利得 (標準値)	2.15dBi	
指向性 (標準値)	E 面	± 35°
	H 面	無指向性
絶縁抵抗	給電点にて乾燥時 DC500V にて 500M Ω 以上	
耐電圧	給電点にて乾燥時 AC1000V 1 分間加え異常なきこと	
給電部接栓	N-J 型	
質量	約 0.6kg	
受風面積	約 0.022m ²	
最大受風荷重	60m/sec の時 約 50N	
耐風速	最大瞬間風速にて 60m/sec	
取付方法 (単位: mm)	A-1 型取付金具 (φ20～φ85 マスト対応) を推奨 (別売)	



SL-9300C 指向特性

■ アンテナ取付金具

仕様

品名	型名	適合マスト径	適合アンテナ
アンテナ取付金具	C-21	φ35～φ50	3BD-930/5BD-930/8BD-930/12BD-930
アンテナ取付金具	A-1	φ20～φ85	SL-9300C
	B-3	φ65～φ140	
MCA 用補助金具	D-3	φ43～φ62.5	3BD-930A/5BD-930A ※ φ44～φ62.5 のポール取付時に必要

(単位: mm)

〔D-3 型金具〕

