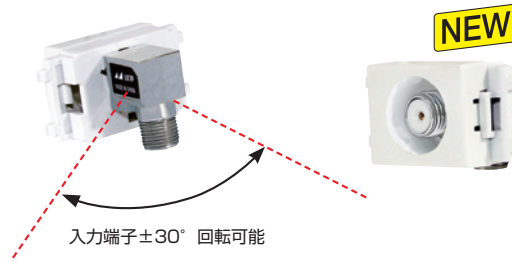


小型直列ユニット 入力端子可動タイプ

LK シリーズ

- 入力端子が左右にそれぞれ30度回転しますのでボックス内でのケーブル引き回しがスムーズに行えます。
- 標準端子台色はホワイト(M200)
- TV端子台(交換用)については「直列ユニット関連パーツ」(P.71)をご参照ください。



2602MHz
対応

LK7-R(2181330)
標準価格 ¥2,300 (税別)

LK7(2181328)
標準価格 ¥1,600 (税別)

LK7P(2181329)
標準価格 ¥1,600 (税別)

※この画像はLK7です

本商品はバルク仕様 (20個入り) のみで、梱包単位の販売となります。

周波数帯域 (MHz)	10~76	76~222	222~770	770~1489	1489~2150	2150~2602
挿入損失 (dB以下)		8.0		9.0	10.5	11.5
逆結合損失 (dB以上)			1.5			1.6
電圧定在波比 [VSWR] (以下)			1.5			1.6
寸法 (mm)	26(H)×43.6(W)×30.4(D)					
質量 (kg)	0.02					

LK7-R

端末用

LK7

壁面端子

LK7P

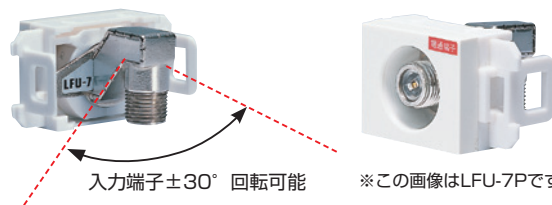
壁面端子 電源挿入型
入力-TV端子間電流通過型
最大AC30V/1A DC15V/0.8A

周波数帯域 (MHz)	10~76	76~222	222~770	770~1489	1489~2150	2150~2602
挿入損失 (dB以下)		0.3		0.4	0.5	0.8
逆結合損失 (dB以上)			1.5			1.6
電圧定在波比 [VSWR] (以下)			1.5			1.6
寸法 (mm)	26(H)×43.6(W)×30.4(D)					
質量 (kg)	0.02					

周波数帯域 (MHz)	10~76	76~222	222~770	770~1489	1489~2150	2150~2602
挿入損失 (dB以下)		0.2			0.3	0.4
逆結合損失 (dB以上)			1.3			1.5
電圧定在波比 [VSWR] (以下)			1.3			1.5
寸法 (mm)	26(H)×43.6(W)×30.4(D)					
質量 (kg)	0.02					

LFU シリーズ

- 入力端子が左右にそれぞれ30度回転しますのでボックス内でのケーブル引き回しがスムーズに行えます。
- 標準端子台色はホワイト(M205)
- TV端子台(交換用)については「直列ユニット関連パーツ」(P.71)をご参照ください。



2602MHz
対応

[在庫限り]
LFU-7 (2021390)
標準価格 ¥1,100 (税別)

[在庫限り]
LFU-7P(2021392)
標準価格 ¥1,100 (税別)

※この画像はLFU-7Pです

周波数帯域 (MHz)	10~76	76~222	222~770	770~1489	1489~2150	2150~2602
挿入損失 (dB以下)		0.5		0.8	1.0	1.5
逆結合損失 (dB以上)			1.8			2.0
電圧定在波比 [VSWR] (以下)			1.8			2.0
寸法 (mm)	23.3(H)×43.6(W)×30.5(D)					

LFU-7

周波数帯域 (MHz)	10~76	76~222	222~770	770~1489	1489~2150	2150~2602
挿入損失 (dB以下)		0.5		0.8	1.0	1.5
逆結合損失 (dB以上)			1.8			2.0
電圧定在波比 [VSWR] (以下)			1.8			2.0
寸法 (mm)	23.3(H)×43.6(W)×30.5(D)					

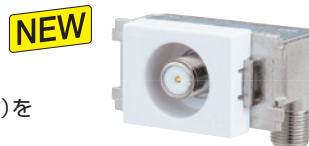
LFU-7P

入力端子とTV端子間電流通過型
最大 DC15V・0.5A/AC30V・1A

小型直列ユニット

WK シリーズ

- 標準端子台色はホワイト(M200)
- TV端子台(交換用)については「直列ユニット関連パーツ」(P.71)をご参照ください。



2602MHz
対応

WK7-7(2181391)
標準価格 ¥2,300 (税別)

WK7-7D(2181393)
標準価格 ¥2,900 (税別)

WK7-7P(2181392)
標準価格 ¥2,300 (税別)

※この画像はWK7-7です

本商品はバルク仕様 (20個入り) のみで、梱包単位の販売となります。

周波数帯域 (MHz)	10~76	76~222	222~770	770~1489	1489~2150	2150~2602
挿入損失 (dB以下)		1.5		2.0	3.0	3.5
逆結合損失 (dB以上)			1.8			1.8
電圧定在波比 [VSWR] (以下)			1.8			2.0
寸法 (mm)	29.3(H)×43.6(W)×32.5(D)					
質量 (kg)	0.04					

WK7-7

中間用
入力-出力端子間電流通過型
最大AC30V/1A DC15V/0.8A

周波数帯域 (MHz)	10~76	76~222	222~770	770~1489	1489~2150	2150~2602
挿入損失 (dB以下)		4.3		4.8	5.5	7.0
逆結合損失 (dB以上)		4.3	4.0	4.8	5.5	7.0
電圧定在波比 [VSWR] (以下)			1.8			2.0
寸法 (mm)	29.3(H)×43.6(W)×32.5(D)					
質量 (kg)	0.04					

WK7-7D

中間用
入力-出力端子間電流通過型
最大AC30V/1A DC15V/0.8A

周波数帯域 (MHz)	10~76	76~222	222~770	770~1489	1489~2150	2150~2602
挿入損失 (dB以下)		1.5		2.0	3.0	4.0
逆結合損失 (dB以上)			12.0		13.0	14.5
電圧定在波比 [VSWR] (以下)			1.8			2.0
寸法 (mm)	29.3(H)×43.6(W)×32.5(D)					
質量 (kg)	0.04					

WK7-7P

中間用 電源挿入型
入力-TV端子間電流通過型
最大AC30V/1A DC15V/0.8A

小型直列ユニット 上りカット機能付(スイッチ切換式)

【テレビ端子ダミースイッチ付】

WSRKシリーズ

WSRKシリーズ

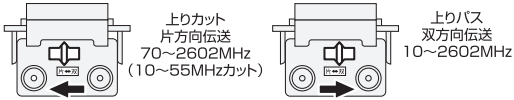
2602MHz
対応

- TV端子はCATV上り回線帯域をカット(片方向)/パス(双方向)の切換が可能です。(下り帯域はいずれの状態でも通過します)
- 標準端子台色はホワイト(MC205)
- TV端子台(交換用)については「直列ユニット関連パーツ」(P.71)をご参照ください。



●切換スイッチの操作方法

中央部のスライドスイッチを止まるまで確実に操作してください。



- 工場出荷時は上りカット片方向伝送になっています。

WSRK-7-7 (2021316) [在庫限り]
標準価格 ¥2,900 (税別)

WSRK-7-R (2021317) [在庫限り]
標準価格 ¥2,900 (税別)

WSRK-7 (2021318) [在庫限り]
標準価格 ¥2,800 (税別)

WSRK-7-7D (2021350) [在庫限り]
標準価格 ¥4,000 (税別)

WSRK-7-7(6) (2021351) [在庫限り]
標準価格 ¥4,000 (税別)

WSRK-7-7

中間用

周波数帯域 (MHz)	10~55	70~90	90~770	770~1489	1489~2150	2150~2602
挿入損失 (dB以下)	2.0		2.5	3.0	3.5	4.0
結合損失 (dB以下)	片方向	—	14.0	13.0	13.5	15.0
	双方向	11.5		12.0	12.5	14.0
逆結合損失 (dB以上)		20		18		15
阻止帯域減衰量 (dB以上)	40			—		
電圧定在波比 [VSWR] (以下)	2.0 ※		2.0		2.5	
寸法 (mm)	29(H)×43.6(W)×31.8(D)					

WSRK-7-R

端末用 (ATT付)

周波数帯域 (MHz)	10~55	70~90	90~770	770~1489	1489~2150	2150~2602
挿入損失 (dB以下)	—	11.5	10.0	11.5	12.0	
結合損失 (dB以下)	片方向	—	11.5	10.0	11.5	12.0
	双方向	8.0		9.0	10.0	11.0
阻止帯域減衰量 (dB以上)	40			—		
電圧定在波比 [VSWR] (以下)	2.0 ※		2.0		2.5	
寸法 (mm)	29(H)×43.6(W)×31.8(D)					

WSRK-7

周波数帯域 (MHz)	10~55	70~90	90~770	770~1489	1489~2150	2150~2602
挿入損失 (dB以下)	—	3.5	2.0	2.5	3.0	3.5
結合損失 (dB以下)	片方向	—	3.5	2.0	2.5	3.0
	双方向	1.0		2.0	2.5	3.0
阻止帯域減衰量 (dB以上)	40			—		
電圧定在波比 [VSWR] (以下)	2.0 ※		2.0		2.5	
寸法 (mm)	29(H)×43.6(W)×31.8(D)					

WSRK-7-7D

中間用 (2分配型)

周波数帯域 (MHz)	10~55	70~90	90~770	770~1489	1489~2150	2150~2602
挿入損失 (dB以下)	4.3	4.0	5.0	5.3	6.3	7.3
結合損失 (dB以下)	片方向	—	7.5	6.5	7.0	8.0
	双方向	4.5		5.3	6.5	7.5
逆結合損失 (dB以上)		20		18		15
阻止帯域減衰量 (dB以上)	40			—		
電圧定在波比 [VSWR] (以下)	2.0 ※		2.0		2.5	
寸法 (mm)	29(H)×43.6(W)×31.8(D)					

WSRK-7-7(6)

中間用 (結合損失軽減型)

周波数帯域 (MHz)	10~55	70~90	90~770	770~1489	1489~2150	2150~2602
挿入損失 (dB以下)	3.5	3.0	3.8	4.0	5.0	6.0
結合損失 (dB以下)	片方向	—	10.0	8.7	9.5	10.5
	双方向	7.5		8.0	8.5	10.0
逆結合損失 (dB以上)		20		18		15
阻止帯域減衰量 (dB以上)	40			—		
電圧定在波比 [VSWR] (以下)	2.0 ※		2.0		2.5	
寸法 (mm)	29(H)×43.6(W)×31.8(D)					

※ 片方向時TV端子は除く

システム例

システム例

システム例

CATVインターネット対応機器

小型直列ユニット 上りカット機能付(スイッチ切換式)

- TV端子はCATV上り回線帯域をカット(片方向)/パス(双方向)の切換が可能です。
(下り帯域はいずれの状態でも通過します)

- 標準端子台色はホワイト(MC200)
- TV端子台(交換用)については「直列ユニット関連パーツ」(P.71)をご参照ください。

WSKシリーズ

2602MHz
対応

●切換スイッチの操作方法

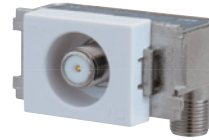
テレビ端子台

※イラストはWSK7-7

●テレビ端子台またはブランクパネルを本体より取り外し、スイッチ操作をおこなってください。

●入力端子手前のスライドスイッチを止まるまで確実に操作してください。

●工場出荷時は上りカット(片方向)になっています。



WSK7-7 (2181252)
標準価格 ¥2,900 (税別)



WSK7-R (2181327)
標準価格 ¥2,900 (税別)

WSK7-7(6) (2181274)
標準価格 ¥4,000 (税別)

WSK7 (2181251)
標準価格 ¥2,800 (税別)

WSK7-7D (2181275)
標準価格 ¥4,000 (税別)

本商品はバルク仕様 (20個入り) のみで、梱包単位の販売となります。

WSK7-7

中間用

周波数帯域 (MHz)	10~60	70~90	90~770	770~1489	1489~2150	2150~2602
挿入損失 (dB以下)	2.0					
結合損失 (dB以下)	片方向	14.0	13.0	13.5	15.0	16.0
	双方向	11.5		12.0	14.0	15.0
逆結合損失 (dB以上)	20			18		15
阻止帯域減衰量 (dB以上)	40	-				
電圧定在波比[VSWR] (以下)	2.0 ※	2.0			2.5	
寸法 (mm)	29.3(H)×43.6(W)×32.5(D)					
質量 (kg)	0.04					

※ 片方向時、TV端子は除く

WSK7-7(6)

中間用

周波数帯域 (MHz)	10~60	70~90	90~770	770~1489	1489~2150	2150~2602
挿入損失 (dB以下)	3.5	3.0	3.8	4.0	5.0	6.0
結合損失 (dB以下)	片方向	10.0	8.7	9.5	10.5	11.5
	双方向	7.5		8.0	8.5	11.0
逆結合損失 (dB以上)	20			18		15
阻止帯域減衰量 (dB以上)	40	-				
電圧定在波比[VSWR] (以下)	2.0 ※	2.0			2.5	
寸法 (mm)	29.3(H)×43.6(W)×32.5(D)					
質量 (kg)	0.04					

※ 片方向時、TV端子は除く

WSK7-7(D)

中間用

周波数帯域 (MHz)	10~60	70~90	90~770	770~1489	1489~2150	2150~2602
挿入損失 (dB以下)	4.3	4.0	5.0	5.3	6.3	7.3
結合損失 (dB以下)	片方向	7.5	6.5	7.0	8.0	8.5
	双方向	4.5		5.3	6.5	8.0
逆結合損失 (dB以上)	15	20		18		15
阻止帯域減衰量 (dB以上)	40	-				
電圧定在波比[VSWR] (以下)	2.0 ※	2.0			2.5	
寸法 (mm)	29.3(H)×43.6(W)×32.5(D)					
質量 (kg)	0.04					

※ 片方向時、TV端子は除く

WSK7

壁面端子

周波数帯域 (MHz)	10~60	70~90	90~770	770~1489	1489~2150	2150~2602
挿入損失 (dB以下)	片方向	3.5	2.0	2.5	3.0	3.5
	双方向	1.0		2.0	2.5	3.0
阻止帯域減衰量 (dB以上)	40	-				
電圧定在波比[VSWR] (以下)	2.0 ※	2.0			2.5	
寸法 (mm)	29.3(H)×43.6(W)×32.5(D)					
質量 (kg)	0.039					

※ 片方向時、TV端子は除く

WSK7-R

端末用

周波数帯域 (MHz)	10~60	70~90	90~770	770~1489	1489~2150	2150~2602
挿入損失 (dB以下)	片方向	11.5	10.0		11.5	12.0
	双方向	8.0		9.0		11.0
阻止帯域減衰量 (dB以上)	40	-				
電圧定在波比[VSWR] (以下)	2.0 ※	2.0			2.5	
寸法 (mm)	29.3(H)×43.6(W)×32.5(D)					
質量 (kg)	0.039					

※ 片方向時、TV端子は除く