

BS・110°CSアンテナ

BS・110°CS ANTENNA

●BSデジタル放送と110°CSデジタル放送を1台のアンテナで効率よく同時に受信できます。

BS **110°CS**

右旋円偏波対応

付属品 45BSR：結束バンド(ℓ=150mm) 1本、F型接栓(5Cケーブル用) 1セット、防水キャップ 1個 50BSR：結束バンド(ℓ=150mm) 1本、F型接栓(5Cケーブル用) 1セット、防水キャップ 1個 45BSRST：ペランダ取付金具 1セット、同軸ケーブル(15m) 1巻、スパナ(M6、M8) 1個、結束バンド(ℓ=200mm) 1本



セット内容

アンテナ本体
アンテナ取付金具
同軸ケーブル(S4CFB)15m
結束バンド、スパナ

環境にやさしい
RoHS対応

45BSR
(口径45cm型)

4

環境にやさしい
RoHS対応

50BSR
(口径50cm型)

2

アンテナセット
45BSRST
(口径45cm型)

2

環境にやさしい
RoHS対応

注意：アンテナマスト等は、製品に含まれておりません。取付金具につきましてはP.31をご参照ください。
スカパー！プレミアムサービスは受信できません。

標準性能表

摘要	45BSR	45BSRST	50BSR
型名	45BSR	45BSRST	50BSR
標準価格(税別)	オープン	オープン	オープン
受信周波数(GHz)	11.71~12.75		11.7~12.75
コンバーター出力周波数(MHz)	1032~2072		
アンテナ利得(dBi)	※BS帯域33.2(標準)※110°CS帯域34.2(標準)		※BS帯域34.5(標準) ※110°CS帯域34.9(標準)
性能指数G/T(dB/K)	※BS帯域14.0(標準)※110°CS帯域14.0(標準)		※BS帯域14.9(標準) ※110°CS帯域15.3(標準)
コンバーター総合利得(dB)	53±5		
コンバーター雑音指数(dB)	0.8(標準)		0.45(標準)
局発位相雑音(dBc/Hz)	-52以下(1kHz)、-70以下(5kHz)、-80以下(10kHz)		
コンバーター電源(V)	DC15(9.5~18)		
コンバーター消費電流(mA以下)	100		
耐風速(以下)	20m/s(受信可能)、40m/s(再調整復元可能)、60m/s(非破壊)		
質量(kg)	1.3	Ⓓ2.8	2.1
受風面積(m ²)	0.19		0.24
適合マスト径φ(mm)	25~50		32~50
備考		ケーブル(15m)、ペランダ取付金具付属	
商品コード	2181343	2181342	2181564

Ⓓ 付属品(ペランダ取付金具、ケーブルなど)を含んだ質量です。

※ BS帯域：11.7GHz~12.2GHz 110°CS帯域：12.2GHz~12.75GHz

JANコード

型名	JANコード
45BSR	49 62736 81343 8
45BSRST	49 62736 81342 1
50BSR	49 62736 81564 7

CSアンテナ(1出力型電圧切換方式)

Ⓜ110°CSデジタル放送は受信できません

CS ANTENNA

●仰角、方位角の調整が短時間に行なえる独自の無段階調整機構を採用しています。

●JCSAT-4A号、JCSAT-3A号(スカパー!プレミアムサービス)から送られる電波を受信する場合があります。

●スカパー!チューナーからの電圧(垂直偏波:DC11V、水平偏波:DC15V)により、CSコンバーターの偏波を自動的に切換えます。(CS-504S、CS-604S)

●垂直直線偏波専用。(45CSV)

スカパー!プレミアムサービス
(CS-504S、CS-604S)

通信サービス
(45CSV)

付属品 45CSV:結束バンド(ℓ=150mm)1本、F型接栓(5Cケーブル用)1セット、防水キャップ1個 CS-504S:結束バンド(ℓ=150mm)1本、F型接栓(5Cケーブル用)1セット、防水キャップ1個 CS-604S:結束バンド(ℓ=150mm)2本、結束バンド(ℓ=380mm)1本、防水キャップ1個



注意: アンテナマスト等は、製品価格に含まれておりません。取付金具につきましてはP.31をご参照ください。

標準性能表

摘要	45CSV	CS-504S	CS-604S
型名	45CSV	CS-504S	CS-604S
標準価格(税別)	40,500	49,700	68,800
受信周波数(GHz)	12.20~12.75		
コンバーター-局部発振周波数(GHz)	11.2		
コンバーター-出力周波数(MHz)	1000~1550		
アンテナ利得(dBi)	33.0(標準)	34.5(標準)	35.7(標準)
性能指数(G/T)(dB/K)	13.4(標準)	14.3(標準)	15.5(標準)
コンバーター-総合利得(dB)	50~60	54±6	
コンバーター-雑音指数(dB)	0.7(標準)		
コンバーター-電源(V)	DC15(+9.5~+18) 垂直直線偏波	水平偏波:DC13.5~16.5 垂直偏波:DC9.5~12.0	
コンバーター-消費電流(mA以下)	120		
耐風速(以下)	20m/s(受信可能)、40m/s(再調整復元可能)、60m/s(非破壊)		
質量(kg)	1.8	2.3	3.6
受風面積(m ²)	0.17	0.24	0.35
適合マスト径φ(mm)	25~50	32~50	38~60.5
商品コード	2181532	2011878	2011879
備考	1衛星受信用 通信サービス	1衛星受信用 スカイサービス パーフェクトTV!サービス ミュージックバード	

JANコード

型名	JANコード
45CSV	49 62736 81532 6
CS-504S	49 62736 11878 6
CS-604S	49 62736 11879 3

システム例

アンテナ

UHFチューン
UHFチューン
UHFチューン

アンテナ

混合器・
フィルター

ブースター

衛星シフトロケータ

分配器

テレビコンセント

切替器・
P.C.用機器

整合器・
分波器他

セレクター・
テレビブラ

アクセサリ

フリーケーブル

テレビケーブル

HDMIケーブル

簡易BS/UHFチェッカー

BS / UHF CHECKER

- UHF電波やBS電波の強さに応じて5段階にチェッカーランプが点灯します。
- UHFアンテナおよびBSアンテナを設置する際に電波の強い方向が確認できます。
- BS電波を確認する際は、デジタルテレビなどからBSアンテナへの供給電源を利用して動作しますので、本体の電池は使用しません。



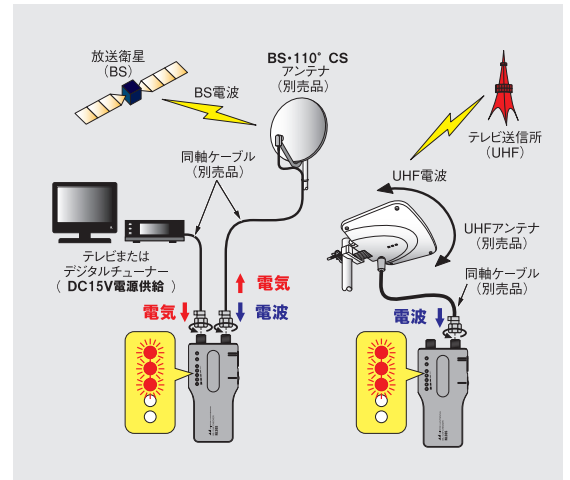
JANコード

型名	JANコード
NL30S	49 62736 22602 3

地上デジタル
放送対応

BS
UHF

■ 使用例



付属品 NL30S: 単4形乾電池 2本、ストラップ 1本

チェッカーランプ(赤)の点灯イメージ



受信状況が悪いと点灯しない

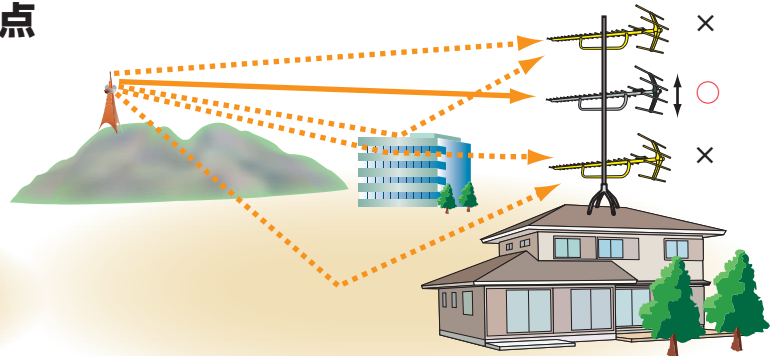
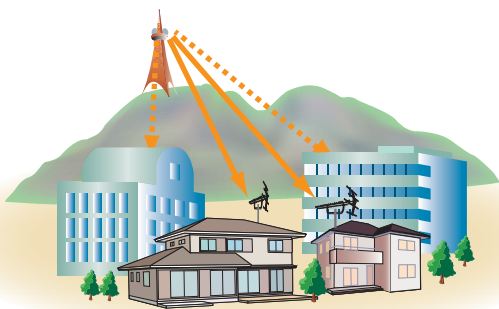
受信した電波に反応して点灯

受信状態に応じて点灯数が増える!

概要	型名	標準価格(税別)	受信チャンネル(ch)	表示レベル範囲(dBμV)	電源	寸法(mm) H×W×D	質量(kg)	備考	商品コード
◎	NL30S	7,200	13~52	45~80※	単4形乾電池2本	109×50×20	0.06	単4形乾電池2本 ストラップ付属	2022602
			BS1~23	65~95	DC15V 30mA (BS供給端子受電)				

※チャンネル数などにより変動する場合があります。

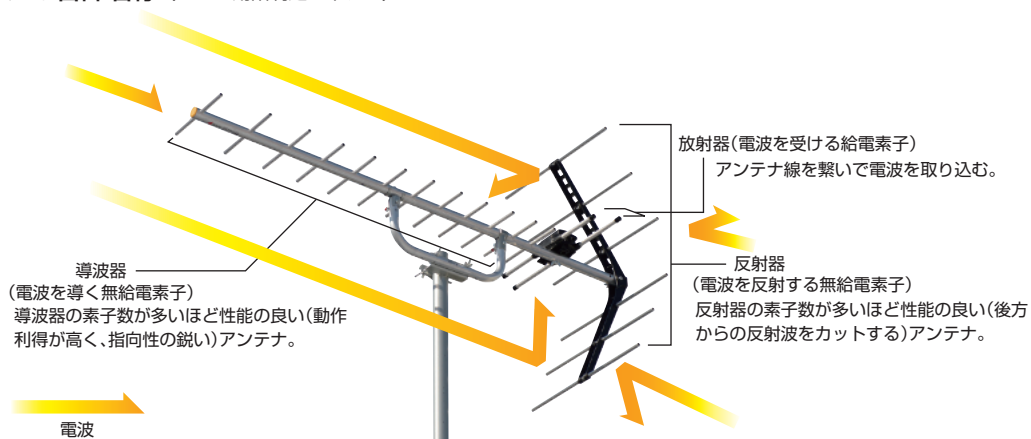
地デジアンテナ設置時の注意点



アンテナは電波の来る方向(送信局方向)に正しく設置し、ビルなどの障害物をさけてください。

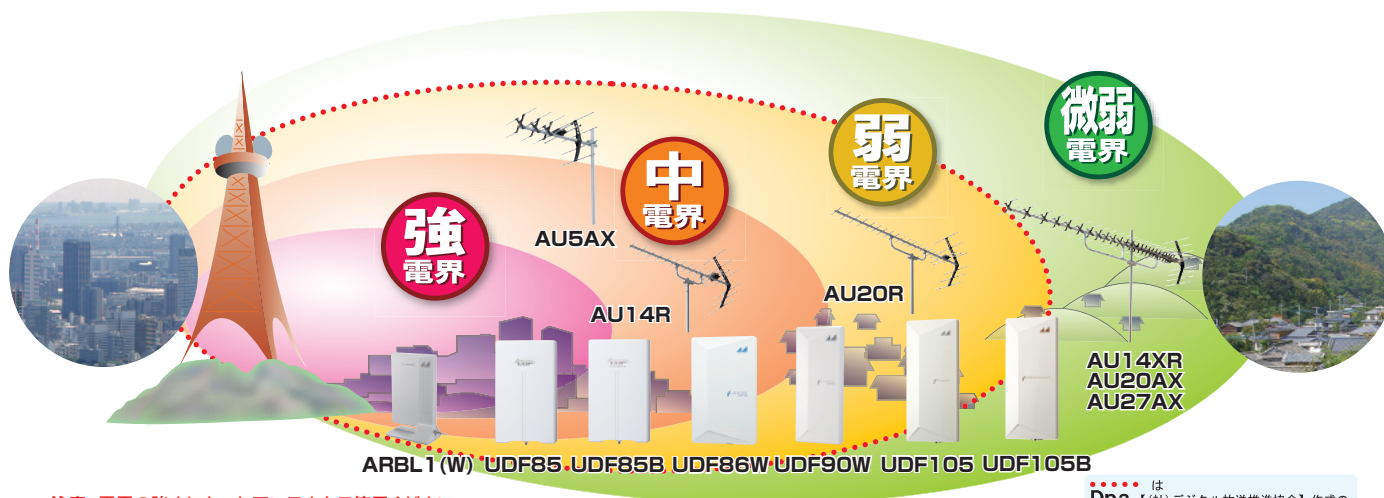
アンテナは地面や建物の反射波の影響でアンテナの高さにより受信レベルが変わるので、高さを調整して設置してください。

■ テレビアンテナの各部名称 (JEITA用語制定に準ずる)



地デジアンテナの選び方

地上デジタル放送の送信所にUHFアンテナを向けて受信します。
送信所からの距離や周辺の地形等を考慮してアンテナを選びます。



注意：電界の強さにあったアンテナをご使用ください。
(例：微弱電界地域で強電界用のアンテナを使用しても受信できません。)
イラストは目安です。

.....は
Dpa【(社)デジタル放送推進協会】作成の
「地デジの放送エリアのめやす」が示す境界線
(www.dpa.or.jp参照)

■ アンテナ選びのポイント

アンテナ設置地	電界強度(目安) (dBμV/m)	設置場所	摘要	型名	受信チャンネル (ch)	動作利得 (dB)	総合利得 (dB)	UHFブースター 内蔵	BS・CS混合回路 内蔵	掲載ページ	
強電界	80以上	屋内		ARL1 (W)	13~52	—	—	—	—	30	
		屋内		ARL1 (B)	13~52	—	—	—	—		
		屋内		ARBL1 (W)	13~52	—	11~17(目安)	○	—		29
		屋内		ARBL1 (B)	13~52	—	11~17(目安)	○	—		
		屋内		CRA10	13~52	—	—	—	—		30
		屋内		CRAB10	13~52	—	11~16(目安)	○	—		29
中電界	70~80	屋外		AU5F-SP	13~52	4.5~6.1	—	—	—	26	
		屋外		AU8F	13~52	4.2~8.4	—	—	—		
		屋外・屋内		UDF85	13~52	6.5~8.5	—	—	—	18~19	
		屋外・屋内		UDF85B	13~52	6.5~8.5	23~28	○	—		
		屋外		UDF86W	13~52	6.7~8.7	—	—	—	20~21	
		屋外		UDF86C	13~52	6.7~8.7	—	—	—		
		屋外		UDF86T	13~52	6.7~8.7	—	—	—		
		屋外		UDF86B	13~52	6.7~8.7	—	—	—		
		屋外		AU5AX	13~52	7.1~10.1	—	—	—	26	
		屋外		AU14R	13~52	8.0~11.0	—	—	—	—	27
		屋外		AU14FR	13~52	8.0~12.0	—	—	—	—	
		屋外		AUS14FR	13~52	8.0~12.0	—	—	—	—	22~23
		屋外		UDF90W	13~52	7.8~9.7	—	—	—	—	
		屋外		UDF90C	13~52	7.8~9.7	—	—	—	—	
屋外		UDF90B	13~52	7.8~9.7	—	—	—	—			
弱電界	60~70	屋外		UDF105	13~52	8.4~10.0	—	—	—	24~25	
		屋外		UDF105B	13~52	8.4~10.0	25~33	○	○		
		屋外		AU14XR	13~52	9.4~12.0	—	—	—	28	
		屋外		AU14LXR	13~34	11.0~11.9	—	—	—		
		屋外		AU14LX	13~34	11.0~12.0	—	—	—	27	
		屋外		AU20R	13~52	8.5~13.0	—	—	—		
		屋外		AU20FR	13~52	8.5~13.5	—	—	—		
		屋外		AUS20FR	13~52	8.5~13.5	—	—	—		
微弱電界	55~60	屋外		AU20LD	13~28	10.1~12.2	—	—	—	26	
		屋外		AU20LD	29~34	11.7~12.1	—	—	—		
		屋外		AU20AX	13~52	10.4~13.7	—	—	—	28	
		屋外		AU20LX	13~34	10.4~13.3	—	—	—		
屋外		AU27AX	13~52	11.6~15.1	—	—	—				
屋外		AU27LX	13~34	12.6~14.4	—	—	—	—			

システム例
アンテナ
UHFチューン
簡易BS
取得費
アンテナ
他
混合器
フィルター
ブースター
露降シフト
プロテクト
分配器
テレビ
コンセン
ト
切替
器
P.C.
用
機能
増設
器
整合
器
他
セク
ショ
ン
フ
ラ
グ
アク
セサ
リ
フ
リ
ー
ケ
ー
ブ
ル
テ
レ
ビ
ケ
ー
ブ
ル
H
D
M
イ
ケ
ー
ブ
ル

室内/屋外用高性能薄型UHFアンテナ

THIN UHF ANTENNA FOR TERRESTRIAL DIGITAL TV

エフプラススタイルシリーズ^{※4} f-PLUSTYLE

- ※4 エフプラススタイルは、日本アンテナによる呼称。4つの(f(エフ) [flat:薄い] [free:自由な設置] [frontier:最先端] [first:薄型] アンテナのハイオニア)
- ※5 マルチ金具は、日本アンテナによる呼称。
- ※6 アンテナ利得+ブースター利得

地デジアンテナ

室内/屋外用 高性能薄型UHFアンテナ

UDF85B

ブースター内蔵

水平/垂直偏波用

強・中・弱電界地区向け

アンテナ利得
(動作利得)

6.5~8.5dB

総合利得^{※6}

23~28dB

マルチ金具
付き^{※5}

室内/屋外用 高性能薄型UHFアンテナ

UDF85

アンテナ利得
(動作利得)

6.5~8.5dB

マルチ金具
付き^{※5}

水平/垂直偏波用

強・中電界地区向け



■ 屋外での設置例

壁面^{※3}



■ 室内での設置例

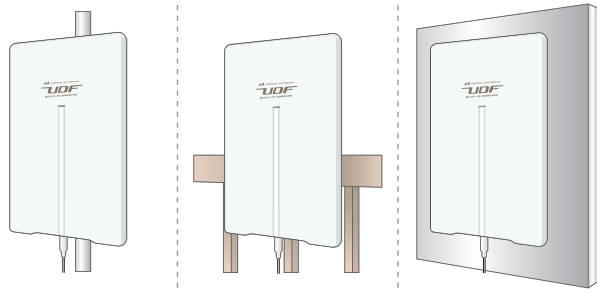
スタンド

■ 屋外での設置例

マスト^{※1}

ベランダ^{※2}

壁面^{※3}



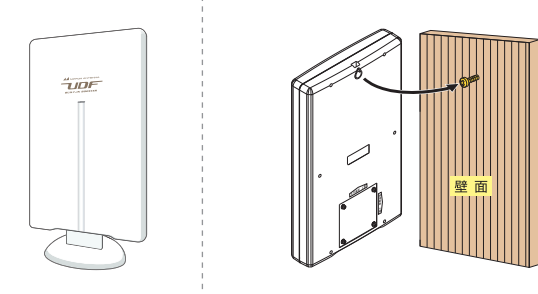
- ※1 マスト径φ22~49mm。ステンレスバンド(市販品)を使用すれば鋼管柱にも設置できます。
- ※2 ベランダ設置に適合しない場合、別売品(P.32 UDF-FK)などをご使用ください。
- ※3 壁面に設置する場合、専門業者などにご相談ください。

■ 室内での設置例

※垂直偏波受信はできません。

スタンド

壁面



付属のスタンドで室内に設置できます。

お部屋の壁面にも設置できます。

雪に強い地デジアンテナ

UDF85B・UDF85
UDF86W、C、T、B・UDF90W、C、B
UDF105B・UDF105

理由その1

薄型、耐候性樹脂カバーにより、
着雪による電気性能の劣化が少ない。

理由その2

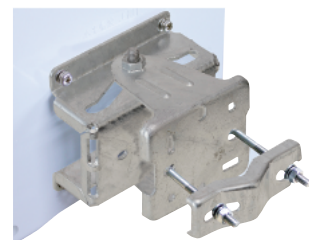
ベランダ・壁面にしっかり固定できる
他、室内設置も可能なので、大雪や
強風による損傷が防げる。

(UDF86W、C、T、B・UDF90W、C、B・
UDF105B・UDF105は屋外設置用)



雪着時のイメージ

マルチ金具^{※5}



雪に強い

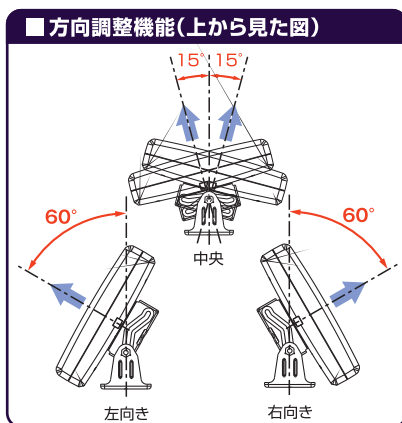
- 適合マスト径: φ22~49mm
- 適合角柱: 25×25mm~45×45mm
- マスト径がφ49mm以上はステンレスバンド(市販品(バンド幅15mm以下))を使用してください。

注 地上デジタル放送の電波の著しく弱い場所や、電波到来方向に障害物がある所では、受信できないことがあります。また、弱電界地区などでは、壁面やベランダ設置が難しく、屋根上の設置が必要な場合があります。

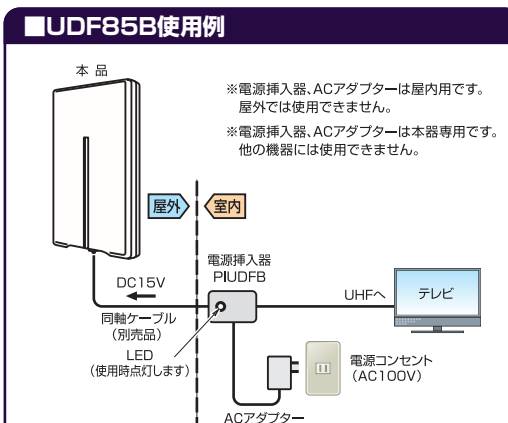
システム例
アンテナ
UHFチューナー
簡易BS
マルチ金具
アンテナ
取付金具他
混合器・
フィルター
ブースター
雷サージプロテクター
分配器
テレビコンセント
切換器・
PC用機器
混合器・
分配器他
セレクタ
フィルター
アクセサリ
フリーケーブル
テレビケーブル
HDMIケーブル

室内/屋外用高性能薄型UHFアンテナ

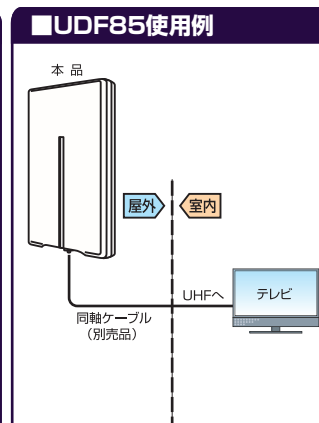
THIN UHF ANTENNA FOR TERRESTRIAL DIGITAL TV



・左右60°方向調整可能。
・調整機能と半値幅の組み合わせにより180°の方向から電波受信可能。



ご使用前に電波到来方向を確認して、受信できる場所に設置してください。



室内/屋外用高性能薄型UHFアンテナ(ブースター内蔵タイプ)

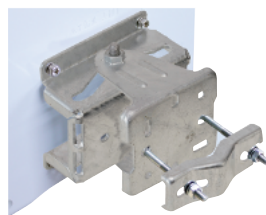
THIN UHF ANTENNA FOR TERRESTRIAL DIGITAL TV

- マルチ金具でいろんな場所に設置できます。
- マルチ金具を取外せば室内にすっきりと設置できます。
- ブースターを内蔵しているので、アンテナからケーブルを長く配線する時などに有効です。(UDF85Bのみ)
- 前後比の特性に優れているので、壁面反射波などによる受信不良の問題が生じにくくなっています。

付属品 UDF85B: 壁面マスト取付金具 1セット、スタンド 1個、防水キャップ 1個、スパナ(M6、M8、接栓) 1個、電源挿入器 1個、ACアダプター 1個



UDF85B 4



マルチ金具



電源挿入器
PIUDFB



ACアダプター

UHF アンテナ 14素子相当の利得 +ブースター 地上デジタル放送対応 UHF

JANコード

型名	JANコード
UDF85B	49 62736 81134 2

摘要	型名	標準価格(税別)	受信チャンネル(ch)	受信周波数(MHz)	アンテナ利得(dB)	総合利得(dB)※1	出力レベル(dBμV)	入出力インピーダンス(Ω)	電圧定在波比(以下)	電力半値幅(°)	前後比(dB)	電源(V/A)	寸法(mm) H×W×D	質量(kg)	受風面積(m ²)	商品コード
	UDF85B	オープン	13~52	470~710	6.5~8.5	23~28	90	75(F型)	3	80以下	20以上	DC15/0.03	435×265×67※2	1.8※2	0.116	2181134

※1 アンテナ利得+ブースター利得 ※2 寸法及び質量はアンテナ本体のみの数値です。

電源部(電源挿入器・ACアダプター)

摘要	電源挿入器			ACアダプター		質量(kg)
	周波数(MHz)	挿入損失(dB)	インピーダンス(Ω)	入力(V)	出力(V/A)	
	470~710	1.0以下	75(F型)	AC100(50/60Hz)	DC15/0.35	0.05(電源挿入器) 0.07(ACアダプター)

室内/屋外用高性能薄型UHFアンテナ

THIN UHF ANTENNA FOR TERRESTRIAL DIGITAL TV

- マルチ金具でいろんな場所に設置できます。
- 前後比の特性に優れているので、壁面反射波などによる受信不良の問題が生じにくくなっています。

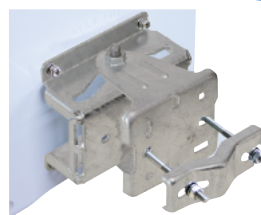
付属品 UDF85: 壁面マスト取付金具 1セット、スタンド 1個、防水キャップ 1個、スパナ(M6、M8、接栓) 1個

JANコード

型名	JANコード
UDF85	49 62736 81216 5



UDF85 4



マルチ金具

UHF アンテナ 14素子相当の利得 地上デジタル放送対応 UHF

摘要	型名	標準価格(税別)	受信チャンネル(ch)	受信周波数(MHz)	アンテナ利得(dB)	入出力インピーダンス(Ω)	電圧定在波比(以下)	電力半値幅(°)	前後比(dB)	寸法(mm) H×W×D	質量(kg)	受風面積(m ²)	商品コード
	UDF85	オープン	13~52	470~710	6.5~8.5	75(F型)	2.5	80以下	20以上	435×265×67※	1.5※	0.116	2181216

※寸法及び質量はアンテナ本体のみの数値です。

システム例
アンテナ
UHFチューンカ
取付金具
他
アンテナ
混合器
フィルター
ブースター
専用シールド
ケーブル
分配器
テレビコンセン
ト
切替器
PO用機器
調整器
他
テレビコンセン
ト
セレクター
プラグ
アークサ
リ
フリーケー
ブル
テレビケー
ブル
HDMIケー
ブル

屋外用高性能薄型UHFアンテナ

THIN UHF ANTENNA FOR TERRESTRIAL DIGITAL TV

エフプラススタイルシリーズ^{※4}

f-PLUSTYLE



地デジアンテナ

屋外用 高性能薄型UHFアンテナ

UDF86W ホワイト
UDF86C ベージュ

UDF86T ブラウン
UDF86B ブラック

アンテナ利得
(動作利得)
6.7~8.7dB

マルチ金具
付き^{※5}

※4 エフプラススタイルは、日本アンテナによる呼称。
4つのf(エフ) [flat:薄い] [free:自由な設置]
[frontier:最先端] [first:薄型]
アンテナのバイオニア

※5 マルチ金具は、日本アンテナによる呼称。

水平偏波専用 強・中電界地区向け

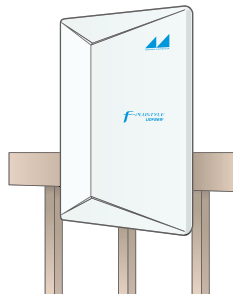


■アンテナの取付場所

マスト^{※1}



ベランダ^{※2}



壁面^{※3}

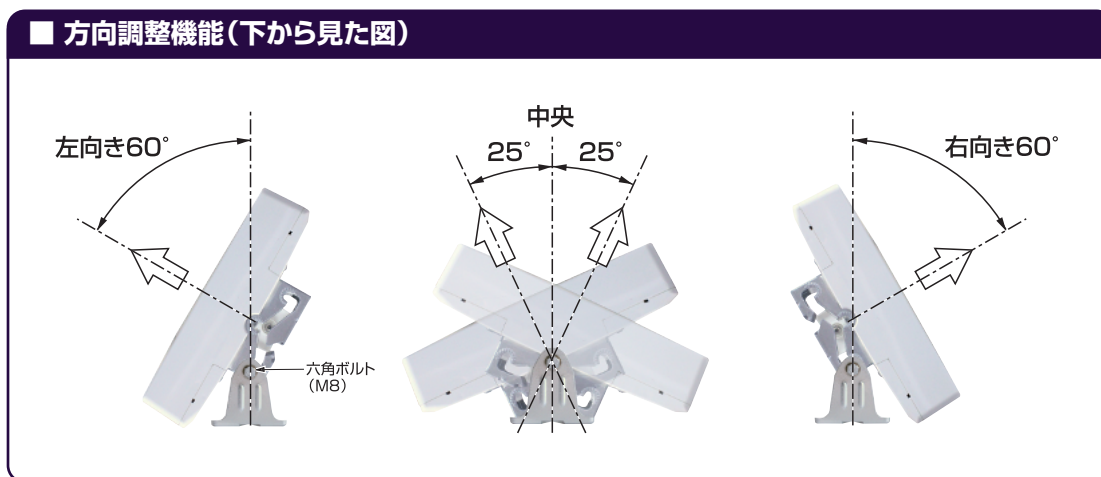
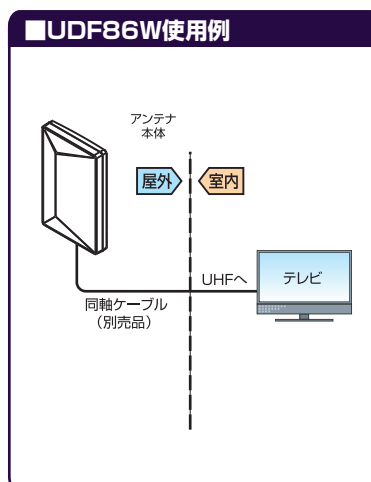


※1 マスト径φ22~49mm。ステンレスバンド(市販品)を使用すれば銅管柱にも設置できます。
※2 ベランダ設置に適合しない場合、別売品(P.31 BKC-32)などをご使用ください。
※3 壁面に設置する場合、専門業者などにご相談ください。

システム例
アンテナ
UHFチューナー
簡易BS
取得器具他
アンテナ
混白器・
フィルター
ブースター
雷サージプロテクタ
分配器
テレビコンセント
切替器・
PC用機器
整白器・
分波器他
セレクター・
テレビリミッタ
アクセサリ
フリーケーブル
テレビケーブル
HDMIケーブル

屋外用高性能薄型UHFアンテナ

THIN UHF ANTENNA FOR TERRESTRIAL DIGITAL TV



- マルチ金具でいろいろな場所に設置でき、取付も簡単です。
- 前後比の特性に優れているので、壁面反射波などによる受信不良の問題が生じにくくなっています。

付属品 UDF86W、UDF86C、UDF86T、UDF86B: 壁面マスト取付金具 1セット、防水キャップ 1個、ケーブルクランプ 1セット、F型接栓(5C) 1セット

UHF アンテナ 14素子相当の利得

地上デジタル放送対応

UHF



■ JANコード

型名	JANコード
UDF86W	49 62736 81369 8
UDF86C	49 62736 81370 4
UDF86T	49 62736 81371 1
UDF86B	49 62736 81372 8

摘要	型名	標準価格(税別)	受信チャンネル(ch)	受信周波数(MHz)	アンテナ利得(dB)	インピーダンス(Ω)	電圧定在波比(以下)	電力半値幅(°)	前後比(dB)	寸法(mm) H×W×D	質量(kg)	受風面積(m ²)	商品コード
在	UDF86W	オープン	13~52	470~710	6.7~8.7	75(F型)	2.5	80以下	18以上	435×265×111 ※	1.8 ※	0.116	2181369
在	UDF86C												2181370
在	UDF86T												2181371
在	UDF86B												2181372

※寸法及び質量はアンテナ本体(取付金具Aを含む)の数値です。

システム例
アンテナ
UHFチューン
簡単BS
アンテナ
取付金具他
混合器・
フィルター
ブースター
露点シフトロテータ
分配器
テレビコンセン
切替器・
PC用機器
調整器・
分波器他
セレクトター
テレビプラグ
アークセザリ
フリーケーブル
テレビケーブル
HDMIケーブル

屋外用高性能薄型UHFアンテナ

THIN UHF ANTENNA FOR TERRESTRIAL DIGITAL TV

エフプラススタイルシリーズ^{※4}

f-PLUSTYLE



地デジアンテナ

屋外用 高性能薄型UHFアンテナ

UDF 90W ホワイト **UDF 90 B** ブラック
UDF 90 C ベージュ

アンテナ利得
(動作利得)
7.8~9.7dB

マルチ金具
付き^{※5}

※4 エフプラススタイルは、日本アンテナによる呼称。
4つの「f」【flat:薄い】 【free:自由な設置】
【frontier:最先端】 【first:薄型
アンテナのバイオニア】

※5 マルチ金具は、日本アンテナによる呼称。

水平偏波専用 強・中電界地区向け

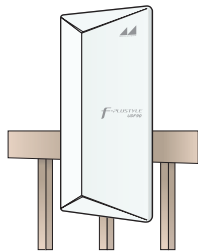


■アンテナの取付場所

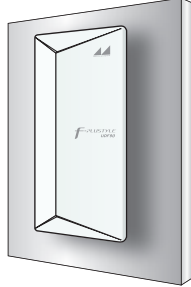
マスト^{※1}



ベランダ^{※2}

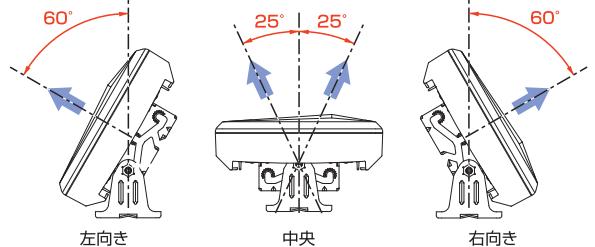


壁面^{※3}



※1 マスト径φ22~49mm。ステンレスバンド(市販品)を使用すれば鋼管柱にも設置できます。
※2 ベランダ設置に適合しない場合、別売品(P.31 BKC-32)などをご使用ください。
※3 壁面に設置する場合、専門業者などにご相談ください。

■方向調整機能(上から見た図)



注 地上デジタル放送の電波の著しく弱い場所や、電波到来方向に障害物がある所では、受信できないことがあります。また、弱電界地区などでは、壁面やベランダ設置が難しく、屋根上の設置が必要な場合があります。

マルチ金具^{※5}

取付簡単!

サビに強さ

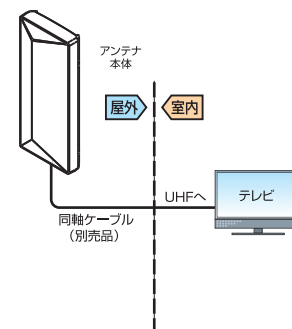
取付金具A
(本体から取外しできません)

- 適合マスト径:φ22~49mm
- 適合角柱:25×25mm~45×45mm
- マスト径がφ49mm以上は
ステンレスバンド(市販品
〈バンド幅20mm以下〉)を使用してください。

取付金具B

取付金具C

■UDF90W使用例



システム例
アンテナ
UHFチューナー
簡易BS
マルチチェッカー
アンテナ
取付金具
他
混合器・
フィルター
ブースター
雷サージプロテクタ
分配器
テレビコンセント
P.C.用機器
切替器・
調整器
他
セレクタ
フィルター
アクセサリー
フリーケーブル
テレビケーブル
HDMIケーブル

屋外用高性能薄型UHFアンテナ

THIN UHF ANTENNA FOR TERRESTRIAL DIGITAL TV

● マルチ金具でいろいろな場所に設置でき、取付も簡単です。

付属品 UDF90W、UDF90C、UDF90B：壁面マスト取付金具 1セット、防水キャップ 1個、ケーブルクランプ 1セット、F型接栓(5Cケーブル用) 1セット

UHF アンテナ 20 素子相当の利得

地上デジタル放送対応

UHF

環境にやさしい RoHS対応



20素子相当UHF平面アンテナ
業界最小
クラス
高さ 560mm
幅 230mm

※受風面積0.127㎡(2016年3月現在・当社調べ)

軽量※
2.2kg

※アンテナ本体と取付金具含む

JANコード

型名	JANコード
UDF90W	49 62736 81675 0
UDF90C	49 62736 81827 3
UDF90B	49 62736 81828 0

摘要	型名	標準価格(税別)	受信チャンネル(ch)	受信周波数(MHz)	アンテナ利得(dB)	インピーダンス(Ω)	電圧定在波比(以下)	電力半値幅(°)	前後比(dB)	寸法(mm) H×W×D	質量(kg)	受風面積(㎡)	商品コード
	UDF90W	オープン	13~52	470~710	7.8~9.7(実力値) 7.5以上(規格値)	75(F型)	2.5	80以下	8以上	550×230×105 ※	2.2 ※	0.127	2181675
	UDF90C												2181827
	UDF90B												2181828

※寸法及び質量はアンテナ本体(取付金具Aを含む)の数値です。

システム例
アンテナ
UHFチューン
簡易BS
UHFチューン
取付金具
アンテナ
他
フィルター
混合器
ブースター
露サージプロテクタ
分配器
テレビコンセン
P.C.用機器
切替器
分波器
整合器
他
テレビク
ラフ
ア
クセサ
リ
フリーケ
ーブル
テレビケ
ーブル
HDMIケ
ーブル

屋外用高性能薄型UHFアンテナ

THIN UHF ANTENNA FOR TERRESTRIAL DIGITAL TV

エフプラススタイルシリーズ^{※4} **地デジアンテナ** **f-PLUSTYLE**

屋外用 高性能薄型UHFアンテナ

UDF105B

ブースター内蔵

水平偏波専用

中・弱電界地区向け

BS・110°CS混合回路付き

アンテナ利得
(動作利得)

8.4~10.0dB

総合利得^{※6}

25~33dB

**イージー
スライド
マルチ金具
付き^{※5}**

屋外用 高性能薄型UHFアンテナ

UDF105

水平偏波専用

強・中・弱電界地区向け

アンテナ利得
(動作利得)

8.4~10.0dB

**イージー
スライド
マルチ金具
付き^{※5}**

JEITA
D-T

■ アンテナの取付場所

ベランダ^{※2}

BS・110°CS混合回路付きで配線スッキリ



■ アンテナの取付場所

壁面^{※3}

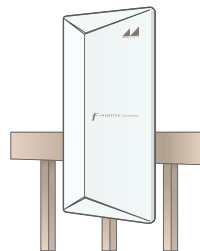


■ アンテナの取付場所

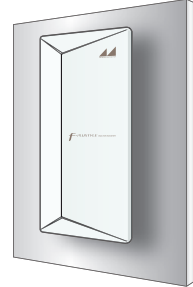
マスト^{※1}



ベランダ^{※2}

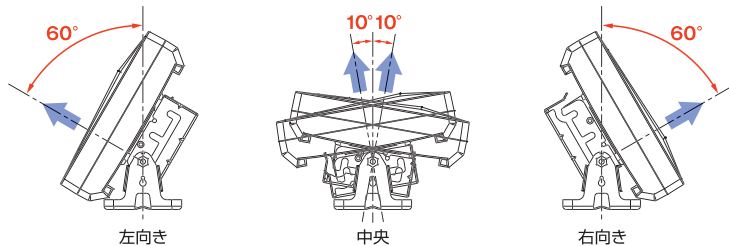


壁面^{※3}



- ※1 マスト径φ22~49mm。ステンレスバンド(市販品)を使用すれば鋼管柱にも設置できます。
- ※2 ベランダ設置に適合しない場合、別売品(P.31 BKC-32)などをご使用ください。
- ※3 壁面に設置する場合、専門業者などにご相談ください。

■ 方向調整機能(上から見た図)



注 地上デジタル放送の電波の著しく弱い場所や、電波到来方向に障害物がある所では、受信できないことがあります。また、弱電界地区などでは、壁面やベランダ設置が難しく、屋根上の設置が必要な場合があります。

イージースライドマルチ金具^{※5}



**取付はスライドさせて
ボルトを締めるだけ!**



サビに強い

- 適合マスト径:φ22~49mm
- 適合角柱:25×25mm~45×45mm
- マスト径がφ49mm以上はステンレスバンド(市販品(バンド幅20mm以下))を使用してください。

システム例

アンテナ

UHFチューナー
簡易BS

アンテナ
取付金具他

混合器・
フィルター

ブースター

露サージプロテクタ

分配器

テレビコンセント

切替器・
PC用機器

整合器・
分配器他

セレクター・
テレビリミッタ

パーツ・
アクセサリ

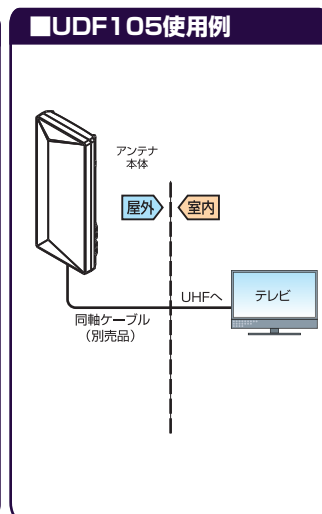
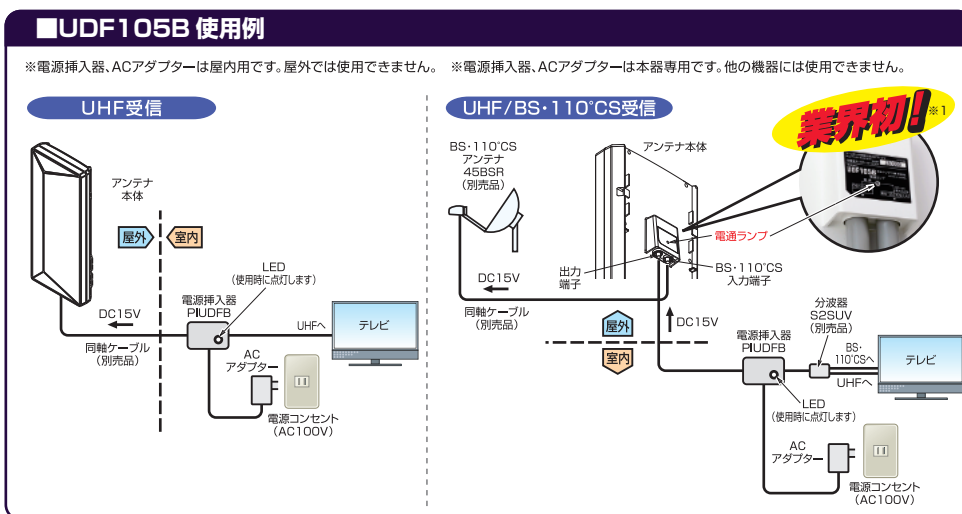
フリーケーブル

テレビケーブル

HDMIケーブル

屋外用高性能薄型UHFアンテナ

THIN UHF ANTENNA FOR TERRESTRIAL DIGITAL TV



ご使用する前に電波到来方向を確認して、受信できる場所に設置してください。

屋外用高性能薄型UHFアンテナ(ブースター内蔵タイプ)

THIN UHF ANTENNA FOR TERRESTRIAL DIGITAL TV

- イージースライドマルチ金具でいろいろな場所に設置でき、取付も簡単です。
- ブースターを内蔵しているので、アンテナからケーブルを長く配線する時などに有効です。
- 前後比の特性に優れているので、壁面反射波などによる受信不良の問題が生じにくくなっています。
- BS・110°CS混合回路付きでスッキリ配線できます。
- 薄型アンテナ業界初の電通ランプで、ブースター電源・BSアンテナ電源を確認できます。

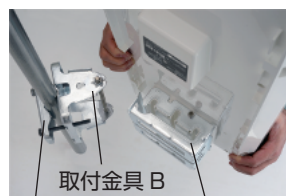


UDF105B 2

UHF アンテナ 26 素子相当の利得

+ブースター 地上デジタル放送対応 UHF

イージースライドマルチ金具



取付金具 B 取付金具 C 取付金具 A

JANコード

型名	JANコード
UDF105B	49 62736 81172 4



電源挿入器 PIUDFB



ACアダプター

摘要	型名	標準価格 (税別)	受信チャンネル (ch)	受信周波数 (MHz)	アンテナ利得 (dB)	総合利得 (dB) ※1	挿入損失 (dB)	出力レベル (dBμV)	入力インピーダンス (Ω)	電圧定在波比 (以下)	電力半値幅 (°)	前後比 (dB)	電源 (V/A)	寸法 (mm) H×W×D	質量 (kg)	受風面積 (㎡)	商品コード
	UDF105B	オープン	13~52	470~710	8.4~10.0	25~33	—	90	75 (F型)	3	80以下	18以上	DC15 / 0.03	633×275×142 ※2	3.1 ※2	0.173	2181172
			BS・110°CS	1032~2602	—	—	4.0以下	—									

※1 アンテナ利得+ブースター利得
 ※2 寸法及び質量はアンテナ本体(取付金具Aを含む)の数値です。

■電源部(電源挿入器・ACアダプター)

摘要	電源挿入器			ACアダプター		質量 (kg)
	周波数 (MHz)	挿入損失 (dB)	インピーダンス (Ω)	入力 (V)	出力 (V/A)	
	470~710	1.0以下	75 (F型)	AC100 (50/60Hz)	DC15/0.35	0.05 (電源挿入器) 0.070 (ACアダプター)
	710~2602	4.0以下				

屋外用高性能薄型UHFアンテナ

THIN UHF ANTENNA FOR TERRESTRIAL DIGITAL TV

- イージースライドマルチ金具でいろいろな場所に設置でき、取付も簡単です。
- 前後比の特性に優れているので、壁面反射波などによる受信不良の問題が生じにくくなっています。

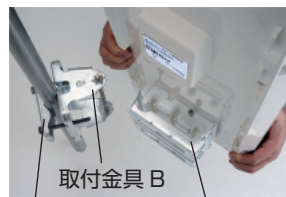


UDF105 2

UHF アンテナ 26 素子相当の利得

地上デジタル放送対応 UHF

イージースライドマルチ金具



取付金具 B 取付金具 C 取付金具 A

JANコード

型名	JANコード
UDF105	49 62736 81217 2

摘要	型名	標準価格 (税別)	受信チャンネル (ch)	受信周波数 (MHz)	アンテナ利得 (dB)	入力インピーダンス (Ω)	電圧定在波比 (以下)	電力半値幅 (°)	前後比 (dB)	寸法 (mm) H×W×D	質量 (kg)	受風面積 (㎡)	商品コード
	UDF105	オープン	13~52	470~710	8.4~10.0	75 (F型)	2.5	80以下	18以上	633×275×142 ※	3.0 ※	0.173	2181217

システム例
アンテナ
UHFチューンレカ
取得費負担
混合器
ブースター
電源挿入器
テレビコンセント
切替器
調整器
テレビブラケット
フリーケーブル
テレビケーブル
HDMIケーブル

UHFオールチャンネル(13~52ch)用軒先アンテナ

UHF13~52ch ANTENNA

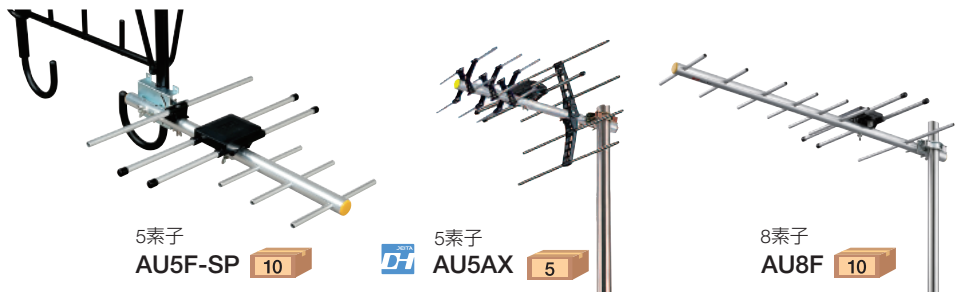
- 適合マスト径：φ10~38mm。
(AU5F-SP)
- 適合マスト径：φ22~32mm。
(AU8F、AU5AX)
- 給電部はネジ式 (F型) を採用しています。
(接栓は別売)

付属品 AU5F-SP: マスト取付金具 1セット、木ネジ 4本、防水キャップ 1個 AU8F、AU5AX: 防水キャップ 1個



地上デジタル放送対応

UHF



JANコード

型名	JANコード
AU5F-SP	49 62736 11071 1
AU8F	49 62736 11072 8
AU5AX	49 62736 11075 9

■ 水平・垂直受信用

摘要	型名	標準価格(税別)	素子数	受信チャンネル(ch)	インピーダンス(Ω)	動作利得(dB)	電圧定在波比(以下)	電力半値幅(°)	前後比(dB)	寸法(mm) L×W×H	備考	商品コード
SP	AU5F-SP	3,800	5	13~52	75(F型)	4.5~6.1	2.5	52~60	12~20	455×356×80	軒先用給電部F型	2011071
	AU8F	3,300	8			4.2~8.4		45~58	6.5~21	705×356×60	小型高性能給電部F型	2011072
	AU5AX	オープン	5			7.1~10.1		38~56	12.5~21	595×356×272	2011075	

UHFローチャンネル用アンテナ

UHF13~34ch ANTENNA

- 反射器の展開は、オートロック方式の採用で、組立てが簡単です。
- アーム・ステー・素子にはアルミニウムを使用していますので、耐久性に優れています。

- 適合マスト径：φ22~32mm。
- 給電部はネジ式 (F型) を採用しています。
(接栓は別売)



地上デジタル放送対応

UHF

付属品 全機種: 防水キャップ 1個

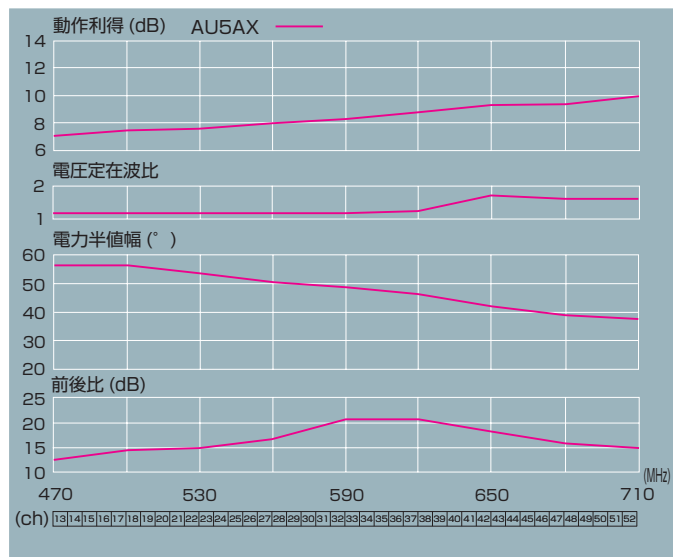
JANコード

型名	JANコード
AU20LD	49 62736 11010 0

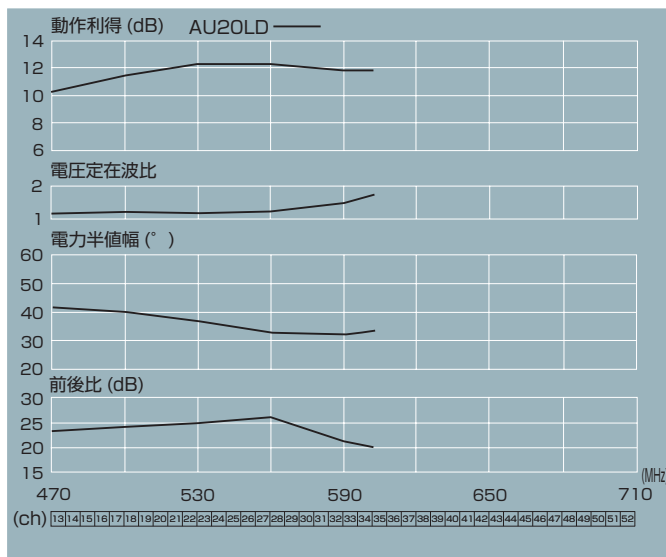
■ 水平・垂直受信用

摘要	型名	標準価格(税別)	素子数	受信チャンネル(ch)	インピーダンス(Ω)	動作利得(dB)	電圧定在波比(以下)	電力半値幅(°)	前後比(dB)	寸法(mm) L×W×H	備考	商品コード
在	AU20LD	8,200	20	13~28	75(F型)	10.1~12.2	2.0	33~43	23~26	1471×386×534	高前後比型給電部F型	2011010
				29~34		11.7~12.1		32~34	20~23			

特性グラフ: AU5AX



特性グラフ: AU20LD



UHFオールチャンネル(13~52ch)用アンテナ

UHF13~52ch ANTENNA

- デジタル放送に対応したUHFアンテナです。
- 2線式ダイポール給電部を採用していますので、広域帯にわたって前後比、利得、電圧定在波比が優れ、高感度で受信できます。
- AUSタイプは素子、ボルト、ビス類にステンレスを使用していますので、塩害、雪害等の対策に効果的です。
- 適合マスト径：φ22~48.6mm。

- AU14FR, AUS14FR, AU20FR, AUS20FRの給電部は、ネジ式(F型)を採用しています。(接栓は別売)

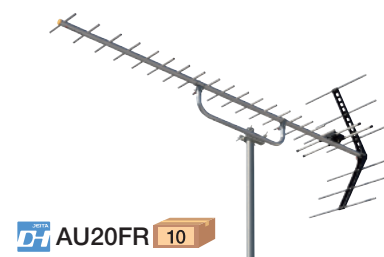
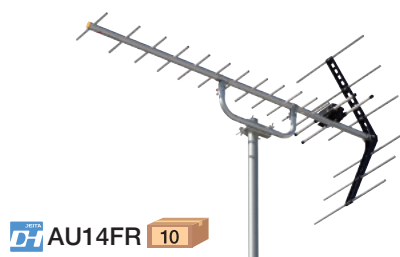
付属品 全機種：防水キャップ 1個



UHF

JANコード

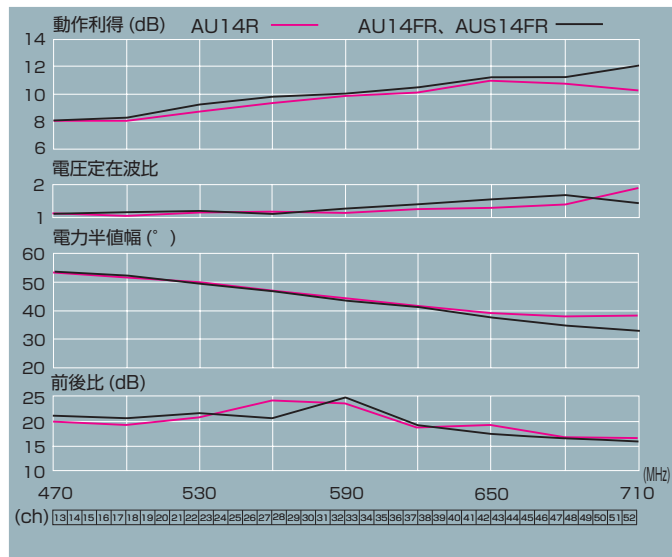
型名	JANコード
AU14R	49 62736 81300 1
AU14FR	49 62736 81302 5
AU20R	49 62736 81301 8
AU20FR	49 62736 81303 2
AUS14FR	49 62736 81304 9
AUS20FR	49 62736 81305 6



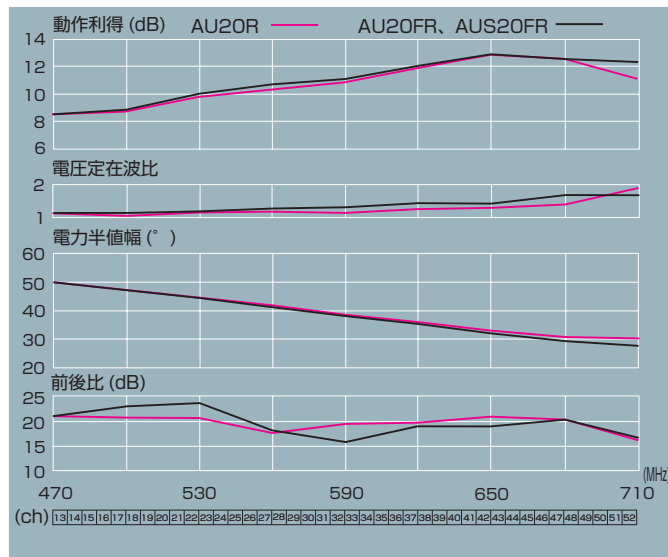
水平・垂直受信用

摘要	型名	標準価格(税別)	素子数	受信チャンネル(ch)	インピーダンス(Ω)	動作利得(dB)	電圧定在波比(以下)	電力半値幅(°)	前後比(dB)	寸法(mm) L×W×H	質量(kg)	備考	商品コード
	AU14R	5,300	14	13~52	75	8.0~11.0	2.5	37~55	16~25	1093×409×534	0.9		2181300
	AU14FR	5,800	14	13~52	75(F型)	8.0~12.0		33~55	16~25	1093×356×534	0.8	給電部F型	2181302
	AU20R	6,500	20	13~52	75	8.5~13.0		30~50	16~23	1483×409×534	1.0		2181301
	AU20FR	7,200	20	13~52	75(F型)	8.5~13.5		28~51	16~25	1483×356×534	0.9	給電部F型	2181303
	AUS14FR	11,000	14	13~52	75(F型)	8.0~12.0		33~55	16~25	1093×356×534	1.0	ステンレス製、給電部型	2181304
	AUS20FR	13,900	20	13~52	75(F型)	8.5~13.5		28~51	16~25	1483×356×534	1.1	ステンレス製、給電部型	2181305

特性グラフ：AU14R、AU14FR、AUS14FR



特性グラフ：AU20R、AU20FR、AUS20FR



システム例
アンテナ
UHFチューナー
簡易BS
UHFチューナー
取付金具他
アンテナ
混合器・フィルター
ブースター
露点シロロテック
分配器
テレビコンセント
P.C.用機器
切替器・露点シロロテック
整合器他
テレビプラグ
アークセサリ
フリーケーブル
テレビケーブル
HDMIケーブル

UHF高性能型アンテナ

UHF ANTI-GHOST ANTENNA

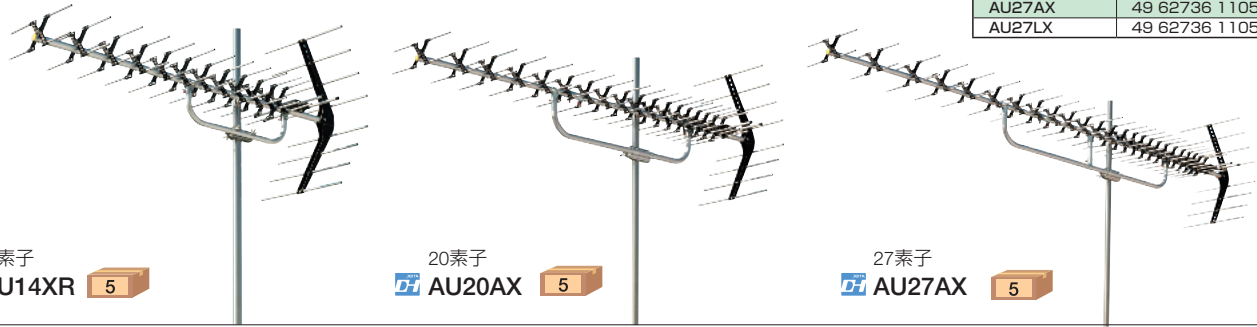
- 電波の弱い地域に適した高い利得のアンテナです。
- 水平、垂直両面の指向性、及び前後比、利得が優れています。
- 適合マスト径：φ22~32mm (AU14LX)
- 適合マスト径：φ22~48.6mm (AU14XR, AU14LXR)
- 適合マスト径：φ22~50mm (AU20AX, AU20LX, AU27AX, AU27LX)
- 給電部はネジ式(F型)を採用しています。(接栓は別売)

付属品 全機種：防水キャップ 1個



JANコード

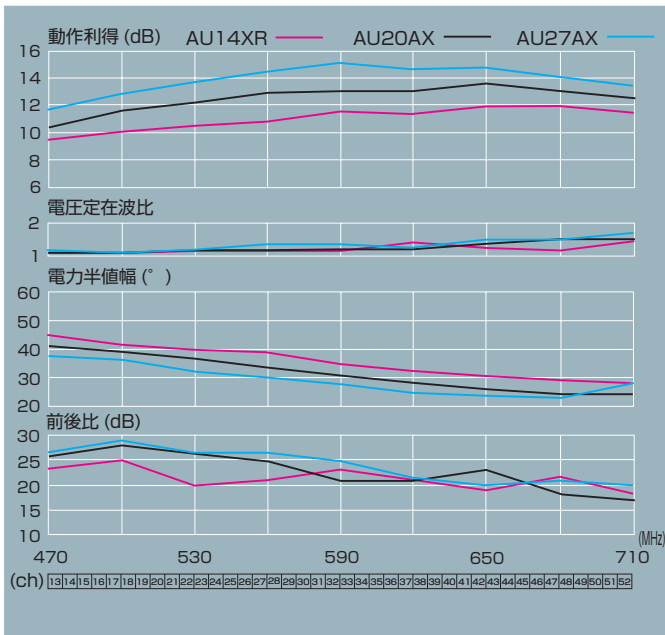
型名	JANコード
AU14XR	49 62736 81306 3
AU14LXR	49 62736 81307 0
AU14LX	49 62736 11053 7
AU20AX	49 62736 11054 4
AU20LX	49 62736 11055 1
AU27AX	49 62736 11056 8
AU27LX	49 62736 11057 5



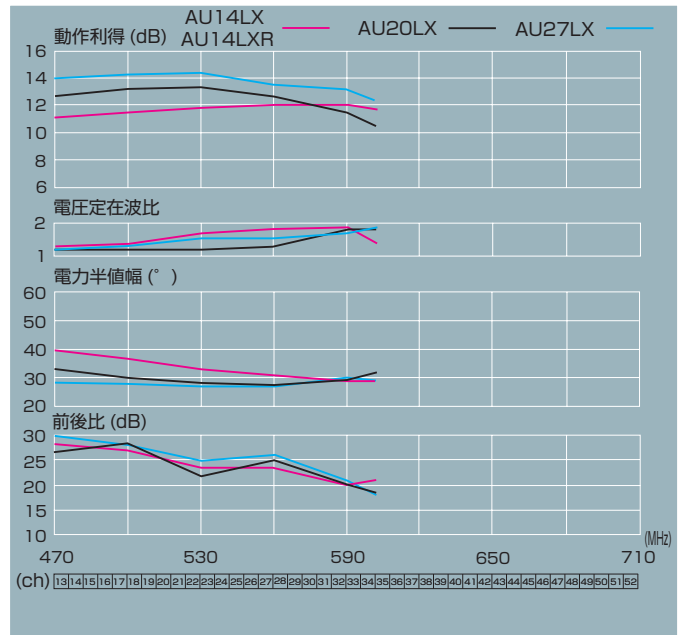
■ 水平・垂直受信用

摘要	型名	標準価格 (税別)	素子数	受信チャンネル (ch)	インピーダンス (Ω)	動作利得 (dB)	電圧定在波比 (以下)	電力半値幅 (°)	前後比 (dB)	寸法(mm) L×W×H	備考	商品コード
[在]	AU14XR	12,400	14	13~52	75 (F型)	9.4~12.0	2.5	27~45	18~25	1183×370×534	給電部F型	2181306
	AU14LXR	12,400		13~34		11.0~11.9		29~40	20~28	1183×410×534		2181307
	AU14LX	12,400		13~34		11.0~12.0		29~40	20~28	1183×410×534		2011053
[在]	AU20AX	13,900	20	13~52		10.4~13.7		24~41	17~28	1715×370×534		2011054
	AU20LX	13,900		13~34		10.4~13.3		27~33	18~28	1715×400×534		2011055
	AU27AX	17,400		13~52		11.6~15.1		22~36	20~29	2595×370×534		2011056
[在]	AU27LX	17,400	27	13~34	12.6~14.4	26~30	18~30	2595×400×534	2011057			

特性グラフ：AU14XR、AU20AX、AU27AX



特性グラフ：AU14LX、AU14LXR、AU20LX、AU27LX



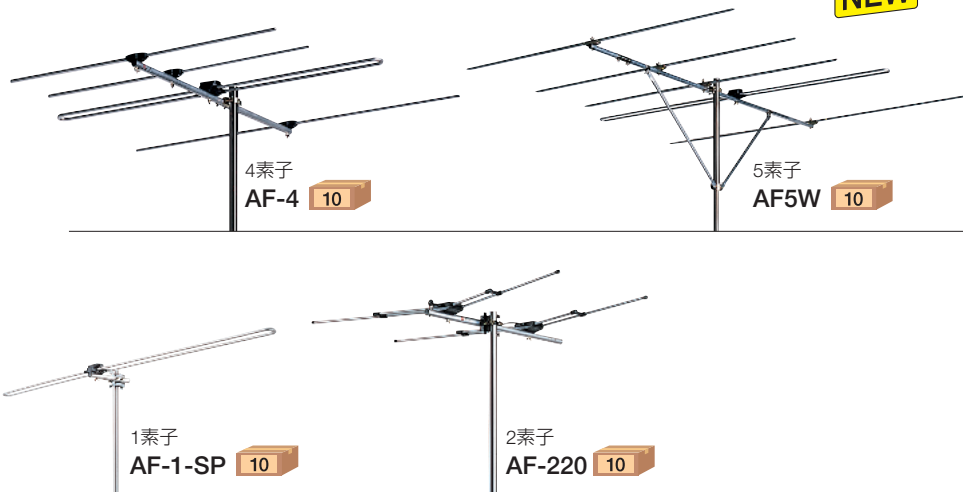
FMアンテナ

FM ANTENNA

- すぐれた感度と指向性により、マルチパス（反射波による妨害）のない素晴らしい音質で、FM放送を受信できます。
- AF-220は小型軽量で取付けが簡単です。特殊金具の採用により、従来のマストのほかにペランダや天井にも取付けることができます。
- AF-4は小型軽量ですから、設置が簡単です。
- AF-5以外はFM補完放送対応です。
※FM補完放送とは、AM放送局の放送区域で、難聴対策や災害対策の為にFMの周波数で補完的にAM番組を放送すること。（P.164参照）

- 適合マスト径：φ25~32mm。
- 適合マスト径：(AF-1-SP) φ10~38mm。

付属品 全機種：防水キャップ 1個



NEW

JANコード

型名	JANコード
AF-1-SP	49 62736 10211 2
AF-220	49 62736 10215 0
AF-4	49 62736 10217 4
AF-5	49 62736 10218 1
AF5W	49 62736 81547 0

■ 水平受信用

摘要	型名	標準価格(税別)	素子数	受信チャンネル(MHz)	インピーダンス(Ω)	動作利得(dB)	電圧定在波比(以下)	電力半値幅(°)	前後比(dB)	寸法(mm) L×W×H	備考	商品コード
SP	AF-1-SP	4,400	1	76~95	75	—	—	—	—	240×1753×91	強電界軒先用	2010211
	AF-220	6,100	2		75~300	—	—	—	—	735×1307×85	強電界用、位相差給電方式 小型2素子軒先用	2010215
	AF-4	4,300	4		75	—	—	—	—	989×1380×80	強電界用、小型普及型	2010217
在	AF-5	7,200	5	76~90	75	5.0~6.0	2.5	57~62	11.0~15.0	1950×1910×520	中電界用	2010218
	AF5W	オープン	5	76~95		5.0~6.5		52~66	9~15			1955×1910×571

ブースター付室内アンテナ

受信環境により地上デジタル放送受信可能

INDOOR TV ANTENNA BUILT-IN BOOSTER

- 室内アンテナは、弱電界及び微弱電界地域では、性能が発揮されません。このような地域では、屋外アンテナをご使用ください。
- 専用ACアダプター付属

付属品 ARBL1(W)、ARBL1(B)、CRAB10：ACアダプター 1個

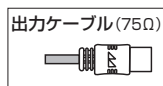
型名	内蔵ブースター標準利得(目安)
ARBL1(W)	UHF11~17dB
ARBL1(B)	
CRAB10	UHF11~16dB

UHF

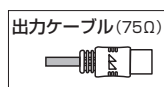
環境にやさしい

RoHS対応

地上デジタル放送対応



UHF増幅 UHF専用
CRAB10 10



UHF増幅 UHF専用
ARBL1(W) 10



UHF増幅 UHF専用
ARBL1(B) 10

JANコード

型名	JANコード
ARBL1(W)	49 62736 13161 7
ARBL1(B)	49 62736 13163 1
CRAB10	49 62736 81267 7

摘要	型名	標準価格(税別)	受信チャンネル(ch)	出力インピーダンス(Ω)	備考	商品コード
EP	ARBL1(W)	7,400	13~52	75(同軸ケーブル)	ホワイト色	2013161
EP	ARBL1(B)				ブラック色	2013163
EP	CRAB10	オープン			ホワイト色	2181267

在：在庫限り

システム例
アンテナ
UHFアンテナ
FMアンテナ
混合器・フィルター
ブースター
露点センサー
分配器
テレビコンソール
切替器・POC機能
環境にやさしい
RoHS対応
地上デジタル放送対応
分配器
セレクター・テレビブラッグ
アクセサリー
フリーケーブル
テレビケーブル
HDMIケーブル

室内アンテナ

受信環境により地上デジタル放送受信可能

INDOOR TV ANTENNA

●室内アンテナは、弱電界及び微弱電界地域では、性能が発揮されません。このような地域では屋外アンテナをご使用ください。

電界強度の目安(アンテナ地上高5m)			
微弱電界	弱電界	中電界	強電界
55~60dB μ V/m	60~70dB μ V/m	70~80dB μ V/m	80dB μ V/m以上

UHF

環境にやさしい
RoHS対応

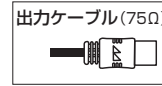
地上デジタル
放送対応



UHF専用
CRA10 10



UHF専用
ARL1 (W) 10



UHF専用
ARL1 (B) 10

JANコード

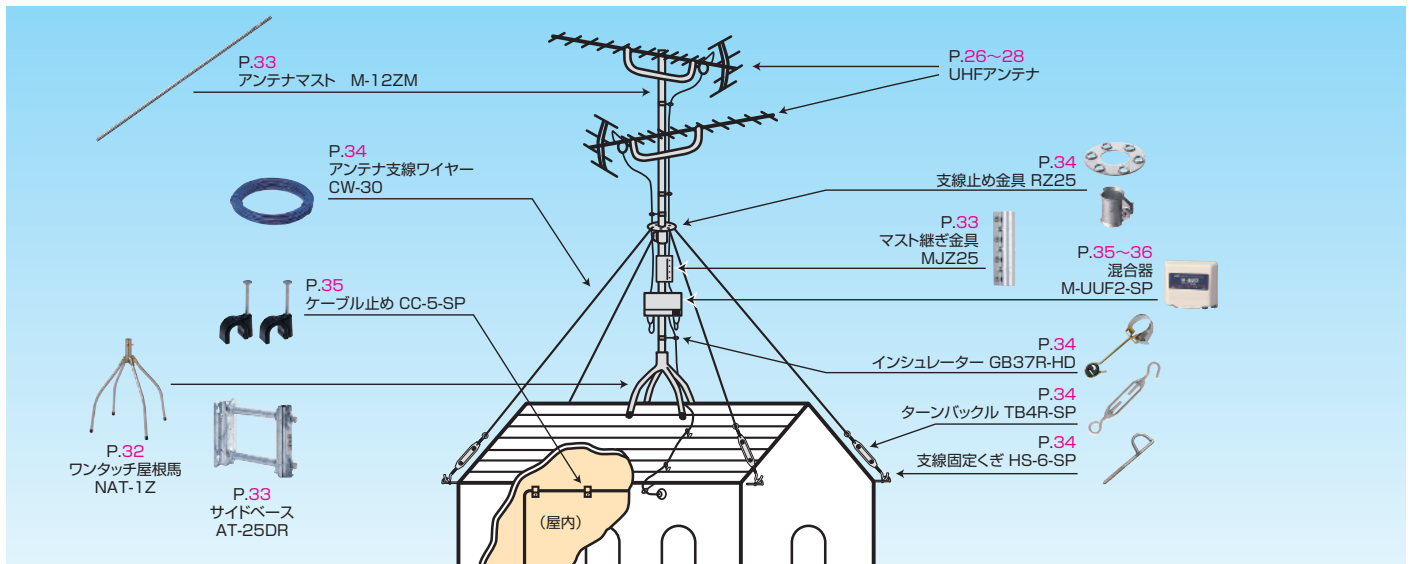
型名	JANコード
ARL1 (W)	49 62736 13160 0
ARL1 (B)	49 62736 13162 4
CRA10	49 62736 81266 0

摘要	型名	標準価格(税別)	受信チャンネル(ch)	出力インピーダンス(Ω)	備考	商品コード
Ⓟ	ARL1 (W)	4,400	13~52	75(同軸ケーブル)	ホワイト色	2013160
Ⓟ	ARL1 (B)				ブラック色	2013162
Ⓟ	CRA10	オープン			ホワイト色	2181266

アンテナ取付金具 他

ANTENNA MOUNTING HARDWARE SYSTEM

■ アンテナ取付け例



■ 金具に使用されているZAM®※とは

ZAM®とは日新製鋼株式会社が開発した亜鉛Zn-アルミニウムAl 6% -マグネシウムMg 3%のめっき層を持つ高耐食溶融めっき鋼板です。

※1) 「ZAM」は日新製鋼株式会社の登録商標です。
 ※2) 「ZAM」は日新製鋼株式会社が開発した溶融亜鉛Zn-アルミニウムAl-マグネシウムMg合金めっき鋼板の商品名です。