

BS・110°CSアンテナ

BS・110°CS ANTENNA

●BSデジタル放送と110°CSデジタル放送を1台のアンテナで効率よく同時に受信できます。

BS **110°CS**

右旋円偏波対応

NEW

環境にやさしい
RoHS対応

45BSR
(口径45cm型) **4**



環境にやさしい
RoHS対応

CBS50A
(口径50cm型) **2**



NEW

環境にやさしい
RoHS対応

アンテナセット
45BSRST
(口径45cm型) **2**



セット内容

アンテナ本体
アンテナ取付金具
同軸ケーブル(S4CFB)15m
結束バンド、スパナ

注意：アンテナマスト等は、製品に含まれておりません。取付金具につきましてはP.51をご参照ください。

標準性能表

摘要	DH	DH	N DH 在
型名	45BSR	45BSRST	CBS50A
標準価格(税別)	オープン	オープン	オープン
受信周波数(GHz)	11.71~12.75		11.7~12.75
コンバーター出力周波数(MHz)	1032~2072		
アンテナ利得(dBi)	※BS帯域33.2(標準)※110°CS帯域34.2(標準)		※BS帯域34.5(標準) ※110°CS帯域34.9(標準)
性能指数G/T(dB/K)	※BS帯域14.0(標準)※110°CS帯域14.0(標準)		※BS帯域15.2(標準) ※110°CS帯域15.6(標準)
コンバーター総合利得(dB)	53±5		
コンバーター雑音指数(dB)	0.8(標準)		0.45(標準)
局発位相雑音(dBc/Hz)	-52以下(1kHz)、-70以下(5kHz)、-80以下(10kHz)		
コンバーター電源(V)	DC15(9.5~18)		
コンバーター消費電流(mA以下)	100		110
耐風速(以下)	20m/s(受信可能)、40m/s(再調整復元可能)、60m/s(非破壊)		
質量(kg)	1.3	③2.8	2.1
受風面積(m ²)	0.19		0.24
適合マスト径φ(mm)	25~50		32~50
備考	ケーブル(15m)、ペランダ取付金具付属		
商品コード	2181343	2181342	2015482

③ 付属品(ペランダ取付金具、ケーブルなど)を含んだ質量です。

※ BS帯域：11.7GHz~12.2GHz 110°CS帯域：12.2GHz~12.75GHz

CSアンテナ(1出力型電圧切換方式)

Ⓜ110°CSデジタル放送は受信できません

CS ANTENNA

●仰角、方位角の調整が短時間に行なえる独自の無段階調整機構を採用しています。

●JCSAT-4A号、JCSAT-3A号(スカパー!プレミアムサービス)から送られる電波を受信する場合があります。

●スカパー!チューナーからの電圧(垂直偏波:DC11V、水平偏波:DC15V)により、CSコンバーターの偏波を自動的に切換えます。

スカパー!プレミアムサービス



注意: アンテナマスト等は、製品価格に含まれておりません。取付金具につきましてはP.51をご参照ください。

標準性能表

摘要	在		
型名	CS-454S	CS-504S	CS-604S
標準価格(税別)	40,500	49,700	68,800
受信周波数(GHz)	12.20~12.75		
コンバーター-局部発振周波数(GHz)	11.2		
コンバーター-出力周波数(MHz)	1000~1550		
アンテナ利得(dBi)	34.0(標準)	34.5(標準)	35.7(標準)
性能指数(G/T)(dB/K)	13.4(標準)	14.3(標準)	15.5(標準)
コンバーター-総合利得(dB)	54±6		
コンバーター-雑音指数(dB)	0.7(標準)		
コンバーター-電源(V)	水平偏波:DC13.5~16.5 垂直偏波:DC9.5~12.0		
コンバーター-消費電流(mA以下)	120		
耐風速(以下)	20m/s(受信可能)、40m/s(再調整復元可能)、60m/s(非破壊)		
質量(kg)	1.4	2.3	3.6
受風面積(m ²)	0.19	0.24	0.35
適合マスト径φ(mm)	25~50	32~50	38~60.5
商品コード	2011955	2011878	2011879
備考	1衛星受信用 スカパー!サービス パーフェクトTV!サービス ミュージックパード		

システム例
アンテナ
UHDチューン
簡易BS
フィルター
混合器
ブースター
雷サージプロテクター
分配器
テレビコンセント
切換器
整器
分波器他
セレクトタワー・テレビブラケット
サリット・アクセ
フリーケーブル
テレビケーブル
HDMIケーブル

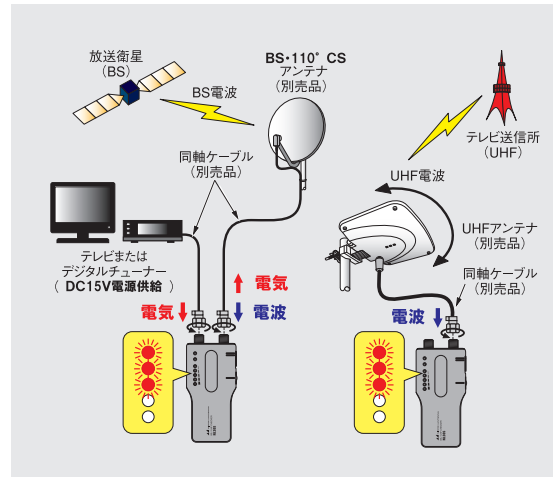
簡易BS/UHFチェッカー

BS / UHF CHECKER

- UHF電波やBS電波の強さに応じて5段階にチェッカーランプが点灯します。
- UHFアンテナおよびBSアンテナを設置する際に電波の強い方向が確認できます。
- BS電波を確認する際は、デジタルテレビなどからBSアンテナへの供給電源を利用して動作しますので、本体の電池は使用しません。



■ 使用例



チェッカーランプ(赤)の点灯イメージ



受信状況が悪いと点灯しない

受信した電波に反応して点灯

受信状態に応じて点灯数が増える!

摘要	型名	標準価格(税別)	受信チャンネル(ch)	表示レベル範囲(dBμV)	電源	寸法(mm) H×W×D	質量(kg)	備考	商品コード
◎	NL30S	7,200	13~52	45~80※	単4形乾電池2本	109×50×20	0.06	単4形乾電池2本 ストラップ付属	2022602
			BS1~23	65~95	DC15V 30mA (BS供給端子受電)				

※チャンネル数などにより変動する場合があります。

システム例

アンテナ

簡易BS/UHFチェッカー

混合器・フィルター

ブースター

衛星シプロロクダ

分配器

テレビコンセント

切換器

整水器

分波器他

セレクター・テレビリミタ

バッテリー・アクセサリ・金具

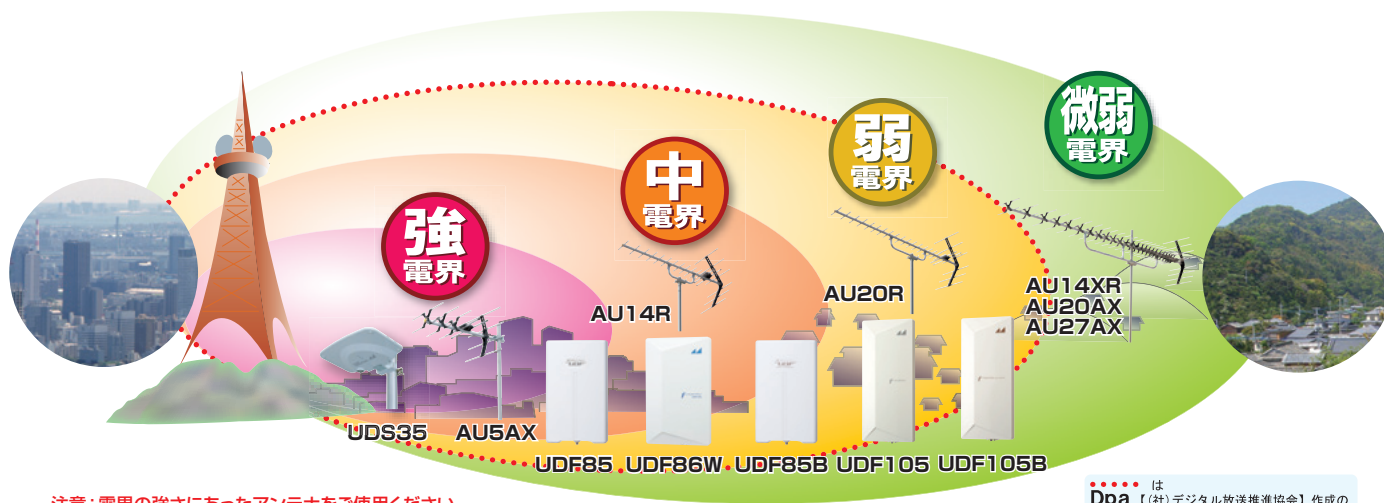
フリーケーブル

テレビケーブル

HDMIケーブル

地デジアンテナの選び方

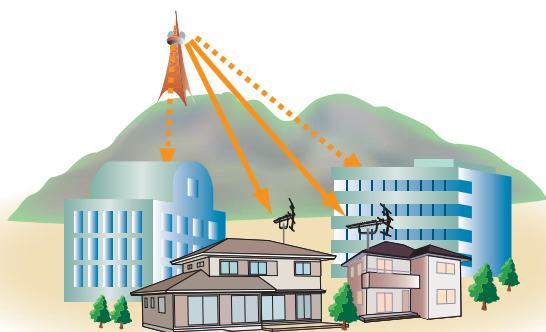
地上デジタル放送の送信所にUHFアンテナを向けて受信します。
送信所からの距離や周辺の地形等を考慮してアンテナを選びます。



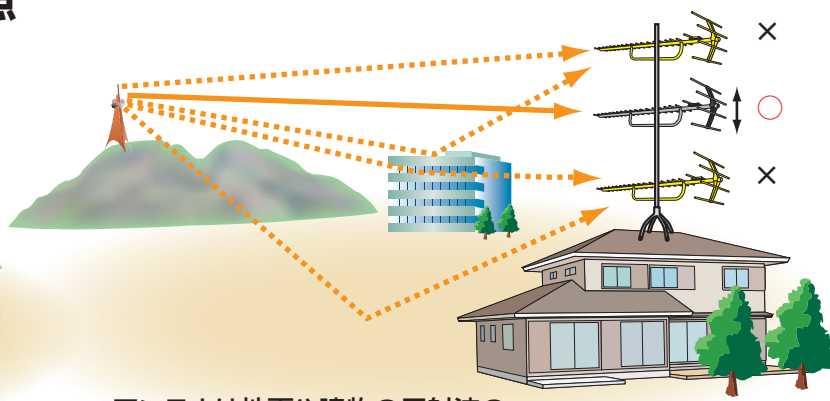
注意：電界の強さにあったアンテナをご使用ください。
(例：微弱電界地域で強電界用のアンテナを使用しても受信できません。)

.....は
Dpa【(社)デジタル放送推進協会】作成の
「地デジの放送エリアのめやす」が示す境界線
(www.dpa.or.jp参照)

地デジアンテナ設置時の注意点

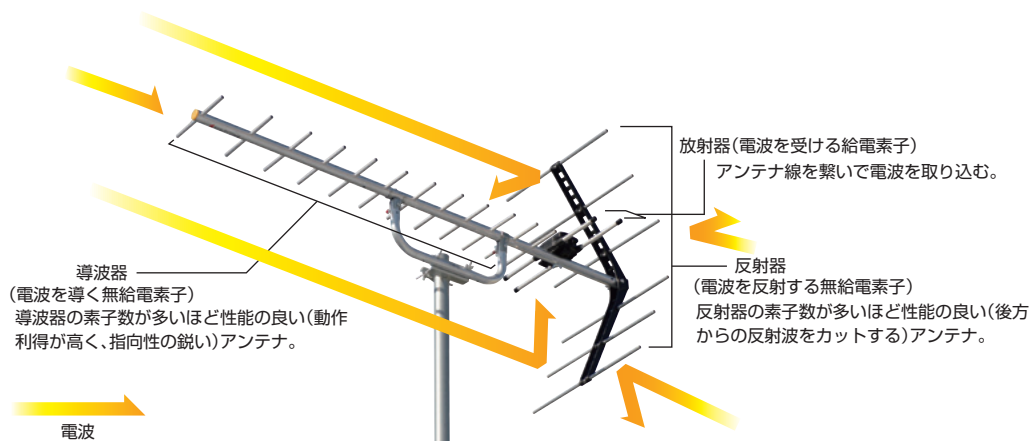


アンテナは電波の来る方向(送信局方向)に正しく設置し、ビルなどの障害物をさけてください。



アンテナは地面や建物の反射波の影響でアンテナの高さにより受信レベルが変わるので、高さを調整して設置してください。

■ テレビアンテナの各部名称 (JEITA用語制定に準ずる)



システム例

アンテナ

UHFチューン
簡易BS
チューン
カー

混合器・
フィルター

ブースター

露点シフト
プロテクタ

分配器

テレビコン
セント

切換器

整合器

分波器他

セレクトター
テレビ
プラグ

パッシブ
サリ
・アク
セ

フリー
ケーブル

テレビ
ケーブル

HDMI
ケーブル

室内/屋外用高性能薄型UHFアンテナ

THIN UHF ANTENNA FOR TERRESTRIAL DIGITAL TV

エフプラススタイルシリーズ^{※4} **地デジアンテナ**

f-PLUSTYLE

- ※4 エフプラススタイルは、日本アンテナによる呼称。4つの(f(エフ) [flat:薄い] [free:自由な設置] [frontier:最先端] [first:薄型] アンテナのパイオニア)
- ※5 マルチ金具は、日本アンテナによる呼称。
- ※6 アンテナ利得+ブースター利得

室内/屋外用 高性能薄型UHFアンテナ

UDF85B

ブースター内蔵

水平/垂直偏波用

強・中・弱電界地区向け

アンテナ利得
(動作利得)
6.5~8.5dB
総合利得^{※6}
23~28dB

マルチ金具
付き^{※5}

室内/屋外用 高性能薄型UHFアンテナ

UDF85

アンテナ利得
(動作利得)
6.5~8.5dB

マルチ金具
付き^{※5}

水平/垂直偏波用

強・中電界地区向け



■ 屋外での設置例

壁面^{※3}



■ 室内での設置例

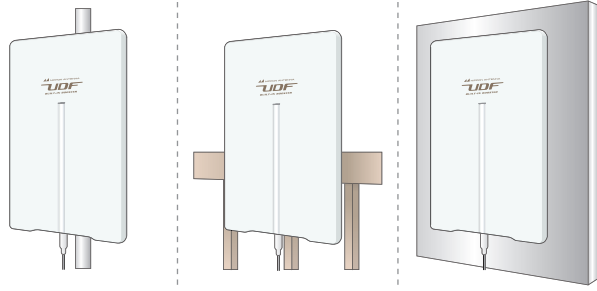
スタンド

■ 屋外での設置例

マスト^{※1}

ベランダ^{※2}

壁面^{※3}



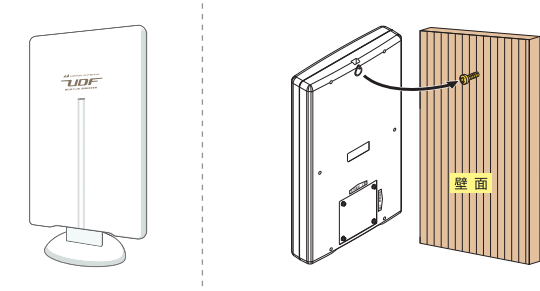
- ※1 マスト径φ22~49mm。ステンレスバンド(市販品)を使用すれば鋼管柱にも設置できます。
- ※2 ベランダ設置に適合しない場合、別売品(P.50 UDF-FK)などをご使用ください。
- ※3 壁面に設置する場合、専門業者などにご相談ください。

■ 室内での設置例

※垂直偏波受信はできません。

スタンド

壁面



付属のスタンドで室内に設置できます。

お部屋の壁面にも設置できます。

雪に強い地デジアンテナ

UDF85B・UDF85
UDF105B・UDF105

理由その1

薄型、耐候性樹脂カバーにより、着雪による電気性能の劣化が少ない。

理由その2

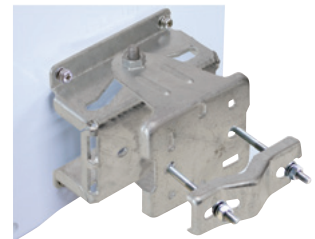
ベランダ・壁面にしっかり固定できる他、室内設置も可能なので、大雪や強風による損傷が防げる。

(UDF105B・UDF105は屋外設置用)



雪着時のイメージ

マルチ金具^{※5}



雪に強い

- 適合マスト径: φ22~49mm
- 適合角柱: 25×25mm~45×45mm
- マスト径がφ49mm以上はステンレスバンド(市販品(バンド幅15mm以下))を使用してください。

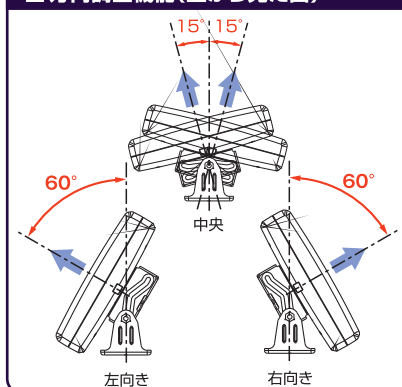
注 地上デジタル放送の電波の著しく弱い場所や、電波到来方向に障害物がある所では、受信できないことがあります。また、弱電界地区などでは、壁面やベランダ設置が難しく、屋根上の設置が必要な場合があります。

システム例
アンテナ
UHFチューナー
簡易BS
マルチ金具
混合器
フィルター
ブースター
雷サージプロテクタ
分配器
テレビコンセント
切替器
整合器
分波器他
セレクタ
セレクタ
マルチ金具
フリーケーブル
テレビケーブル
HDMIケーブル

室内/屋外用高性能薄型UHFアンテナ

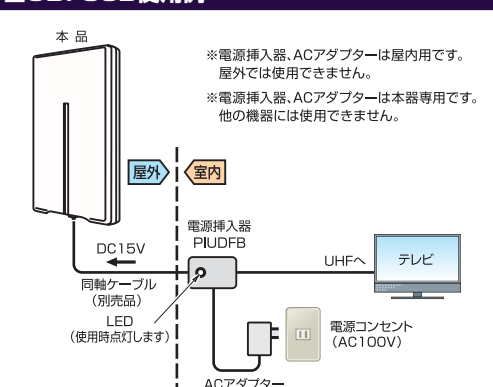
THIN UHF ANTENNA FOR TERRESTRIAL DIGITAL TV

■方向調整機能(上から見た図)



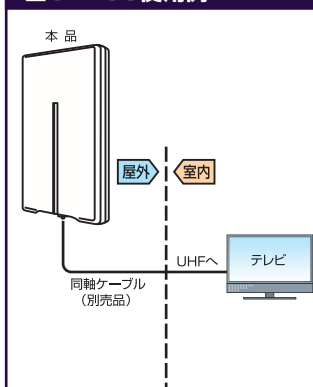
- ・左右60°方向調整可能。
- ・調整機能と半値幅の組み合わせにより180°の方向から電波受信可能。

■UDF85B使用例



ご使用前に電波到来方向を確認して、受信できる場所に設置してください。

■UDF85使用例



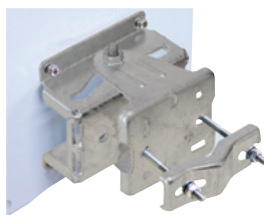
屋内/屋外用高性能薄型UHFアンテナ(ブースター内蔵タイプ)

THIN UHF ANTENNA FOR TERRESTRIAL DIGITAL TV

- マルチ金具でいろんな場所に設置できます。
- ブースターを内蔵しているので、アンテナからケーブルを長く配線する時などに有効です。(UDF85Bのみ)
- 前後比の特性に優れているので、壁面反射波などによる受信不良の問題が生じにくくなっています。



UDF85B 4



マルチ金具



電源挿入器
PIUDFB



ACアダプター

薄型アンテナの
パイオニア!

地上デジタル
放送対応

UHF

摘要	型名	標準価格(税別)	受信チャンネル(ch)	受信周波数(MHz)	アンテナ利得(dB)	総合利得(dB)※1	出力レベル(dBμV)	入出力インピーダンス(Ω)	電圧定在波比(以下)	電力半値幅(°)	前後比(dB)	電源(V/A)	寸法(mm) H×W×D	質量(kg)	受風面積(m ²)	商品コード
	UDF85B	オープン	13~52	470~710	6.5~8.5	23~28	90	75(F型)	3	80以下	20以上	DC15/0.03	435×265×67※2	1.8※2	0.116	2181134

※1 アンテナ利得+ブースター利得
※2 寸法及び質量はアンテナ本体のみの数値です。

■電源部(電源挿入器・ACアダプター)

摘要	電源挿入器			ACアダプター		質量(kg)
	周波数(MHz)	挿入損失(dB)	インピーダンス(Ω)	入力(V)	出力(V/A)	
	470~710	1.0以下	75(F型)	AC100(50/60Hz)	DC15/0.35	0.05(電源挿入器) 0.07(ACアダプター)

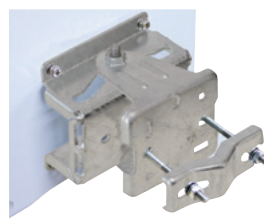
屋内/屋外用高性能薄型UHFアンテナ

THIN UHF ANTENNA FOR TERRESTRIAL DIGITAL TV

- マルチ金具でいろんな場所に設置できます。
- 前後比の特性に優れているので、壁面反射波などによる受信不良の問題が生じにくくなっています。



UDF85 4



マルチ金具

薄型アンテナの
パイオニア!

地上デジタル
放送対応

UHF

摘要	型名	標準価格(税別)	受信チャンネル(ch)	受信周波数(MHz)	アンテナ利得(dB)	入出力インピーダンス(Ω)	電圧定在波比(以下)	電力半値幅(°)	前後比(dB)	寸法(mm) H×W×D	質量(kg)	受風面積(m ²)	商品コード
	UDF85	オープン	13~52	470~710	6.5~8.5	75(F型)	2.5	80以下	20以上	435×265×67※	1.5※	0.116	2181216

※寸法及び質量はアンテナ本体のみの数値です。

システム例
アンテナ
UHFチューナ
簡易BS
フィルター
混合器
ブースター
需トシプロテクタ
分配器
テレビコンセント
切替器
整器
分波器他
テレビブラケット
パイプ・金具
フリーケーブル
テレビケーブル
HDMIケーブル

屋外用高性能薄型UHFアンテナ

THIN UHF ANTENNA FOR TERRESTRIAL DIGITAL TV

エフプラススタイルシリーズ^{※4}

f-PLUSTYLE



地デジアンテナ

屋外用 高性能薄型UHFアンテナ

UDF86W ホワイト
UDF86C ベージュ

UDF86T ブラウン
UDF86B ブラック

アンテナ利得
(動作利得)
6.7~8.7dB

マルチ金具
付き^{※5}

※4 エフプラススタイルは、日本アンテナによる呼称。
4つのf(エフ) [flat:薄い] [free:自由な設置]
[frontier:最先端] [first:薄型]
アンテナのバイオニア

※5 マルチ金具は、日本アンテナによる呼称。

水平偏波専用 強・中電界地区向け

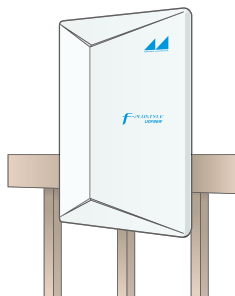


■アンテナの取付場所

マスト^{※1}



ベランダ^{※2}



壁面^{※3}

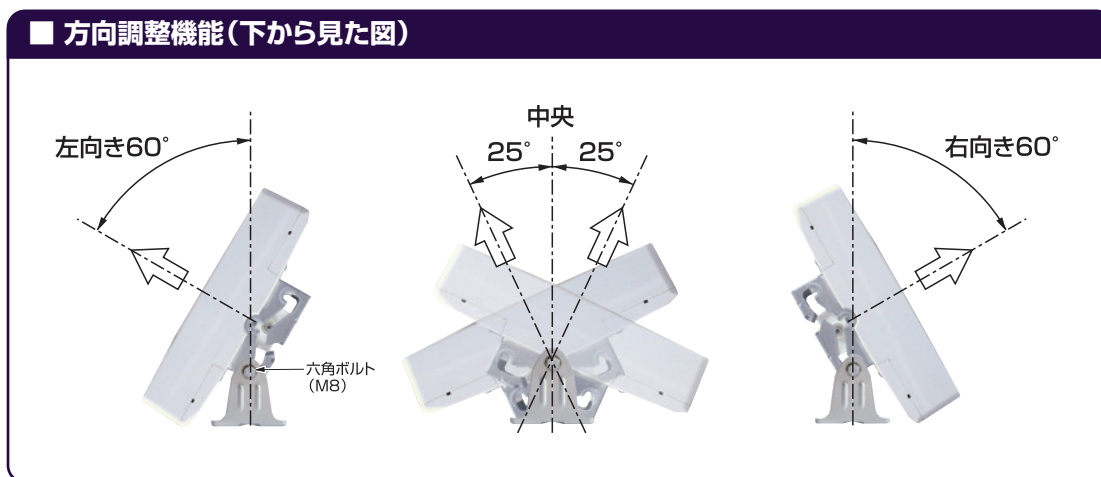
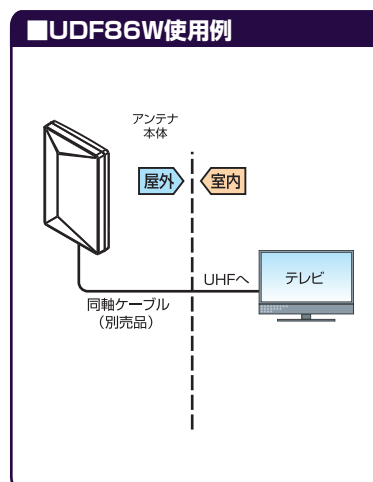


※1 マスト径φ22~49mm。ステンレスバンド(市販品)を使用すれば銅管柱にも設置できます。
※2 ベランダ設置に適合しない場合、別売品(P.51 BKC-32)などをご使用ください。
※3 壁面に設置する場合、専門業者などにご相談ください。

システム例
アンテナ
UHFチューナー
簡易BS
ケーブル
混合器・フィルター
ブースター
雷サージプロテクタ
分配器
テレビコンセント
切替器
整合器
分波器他
セレクター・テレビリミッタ
バック・アクセス
サリィ・金具
フリーケーブル
テレビケーブル
HDMIケーブル

屋外用高性能薄型UHFアンテナ

THIN UHF ANTENNA FOR TERRESTRIAL DIGITAL TV



- マルチ金具でいろいろな場所に設置でき、取付も簡単です。
- 前後比の特性に優れているので、壁面反射波などによる受信不良の問題が生じにくくなっています。

薄型アンテナの
パイオニア!

地上デジタル
放送対応

UHF



摘要	型名	標準価格(税別)	受信チャンネル(ch)	受信周波数(MHz)	アンテナ利得(dB)	インピーダンス(Ω)	電圧定在波比(以下)	電力半値幅(°)	前後比(dB)	寸法(mm) H×W×D	質量(kg)	受風面積(m ²)	商品コード
	UDF86W	オープン	13~52	470~710	6.7~8.7	75(F型)	2.5	80以下	18以上	435×265×111 ※	1.8 ※	0.116	2181369
	UDF86C												2181370
	UDF86T												2181371
	UDF86B												2181372

※寸法及び質量はアンテナ本体(取付金具Aを含む)の数値です。

システム例
アンテナ
UHFチューナ
簡単BS
フィルター
混合器
ブースター
需サシプロテクタ
分配器
テレビコンセント
切換器
整器
分波器他
セレクター
テレビプラグ
パッド・アクセサリー・金具
フリーケーブル
テレビケーブル
HDMIケーブル

屋外用高性能薄型UHFアンテナ

THIN UHF ANTENNA FOR TERRESTRIAL DIGITAL TV

エフプラススタイルシリーズ^{※4} **地デジアンテナ** **f-PLUSTYLE**

屋外用 高性能薄型UHFアンテナ

UDF105B

ブースター内蔵

水平偏波専用

中・弱電界地区向け

BS・110°CS混合回路付き

アンテナ利得
(動作利得)

8.4~10.0dB

総合利得^{※6}

25~33dB

イージー
スライド
マルチ金具
付き^{※5}

屋外用 高性能薄型UHFアンテナ

UDF105

水平偏波専用

強・中・弱電界地区向け

アンテナ利得
(動作利得)

8.4~10.0dB

イージー
スライド
マルチ金具
付き^{※5}



■ アンテナの取付場所

ベランダ^{※2}

BS・110°CS混合回路付きで配線スッキリ



■ アンテナの取付場所

壁面^{※3}

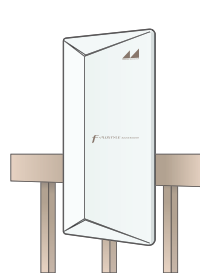


■ アンテナの取付場所

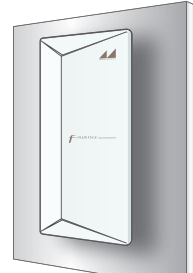
マスト^{※1}



ベランダ^{※2}

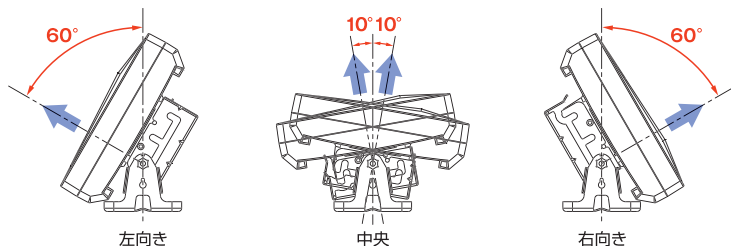


壁面^{※3}



- ※1 マスト径φ22~49mm。ステンレスバンド(市販品)を使用すれば鋼管柱にも設置できます。
- ※2 ベランダ設置に適合しない場合、別売品(P.54 BKC-32)などをご使用ください。
- ※3 壁面に設置する場合、専門業者などにご相談ください。

■ 方向調整機能(上から見た図)



注 地上デジタル放送の電波の著しく弱い場所や、電波到来方向に障害物がある所では、受信できないことがあります。また、弱電界地区などでは、壁面やベランダ設置が難しく、屋根上の設置が必要な場合があります。

イージースライドマルチ金具^{※5}



取付はスライドさせて
ボルトを締めるだけ!



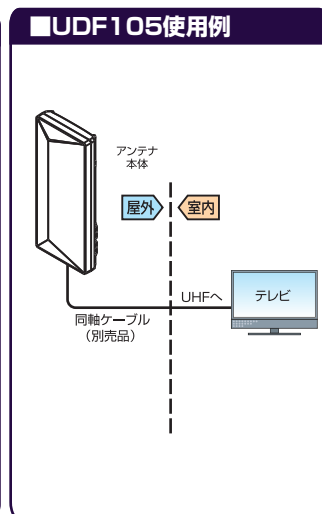
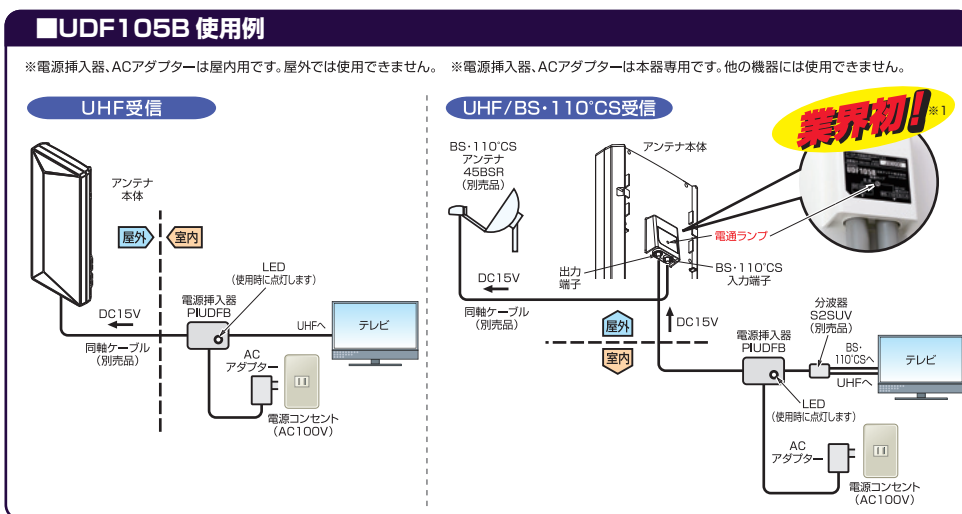
サビに強い

- 適合マスト径: φ22~49mm
- 適合角柱: 25×25mm~45×45mm
- マスト径がφ49mm以上はステンレスバンド(市販品(バンド幅20mm以下))を使用してください。

システム例
アンテナ
UHFデコーダー
簡易BS
フィルター
ブースター
雷サージプロテクタ
分配器
テレビコンセント
切替器
整水器
分波器他
セレクター
テレビラダ
バッテリー・アクセサリ・金具
フリーケーブル
テレビケーブル
HDMIケーブル

屋外用高性能薄型UHFアンテナ

THIN UHF ANTENNA FOR TERRESTRIAL DIGITAL TV



屋外用高性能薄型UHFアンテナ(ブースター内蔵タイプ)

THIN UHF ANTENNA FOR TERRESTRIAL DIGITAL TV

- イーゼースライドマルチ金具でいろいろな場所に設置でき、取付も簡単です。
- ブースターを内蔵しているので、アンテナからケーブルを長く配線する時に有効です。
- 前後比の特性に優れているので、壁面反射波などによる受信不良の問題が生じにくくなります。
- BS・110°CS混合回路付きでスッキリ配線できます。
- 薄型アンテナ業界初の電通ランプで、ブースター電源・BSアンテナ電源を確認できます。



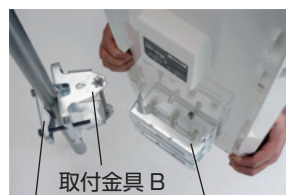
UDF105B 2

薄型アンテナの
バイオニア!

地上デジタル
放送対応

UHF

イーゼースライドマルチ金具



取付金具 C 取付金具 A



電源挿入器
PIUDFB



ACアダプター

摘要	型名	標準価格(税別)	受信チャンネル(ch)	受信周波数(MHz)	アンテナ利得(dB)	総合利得(dB) ※1	挿入損失(dB)	出力レベル(dBμV)	入力インピーダンス(Ω)	電圧定在波比(以下)	電力半値幅(°)	前後比(dB)	電源(V/A)	寸法(mm) H×W×D	質量(kg)	受風面積(m ²)	商品コード
	UDF105B	オープン	13~52	470~710	8.4~10.0	25~33	—	90	75(F型)	3	80以下	18以上	DC15 /0.03	633×275×142 ※2	3.1 ※2	0.173	2181172
			BS・110°CS	1032~2602	—	—	4.0以下	—									

※1 アンテナ利得+ブースター利得
※2 寸法及び質量はアンテナ本体(取付金具Aを含む)の数値です。

■電源部(電源挿入器・ACアダプター)

摘要	電源挿入器			ACアダプター		質量(kg)
	周波数(MHz)	挿入損失(dB)	インピーダンス(Ω)	入力(V)	出力(V/A)	
	470~710	1.0以下	75(F型)	AC100(50/60Hz)	DC15/0.35	0.05(電源挿入器) 0.070(ACアダプター)
	710~2602	4.0以下				

屋外用高性能薄型UHFアンテナ

THIN UHF ANTENNA FOR TERRESTRIAL DIGITAL TV

- イーゼースライドマルチ金具でいろいろな場所に設置でき、取付も簡単です。
- 前後比の特性に優れているので、壁面反射波などによる受信不良の問題が生じにくくなります。



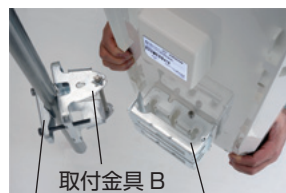
UDF105 2

薄型アンテナの
バイオニア!

地上デジタル
放送対応

UHF

イーゼースライドマルチ金具



取付金具 C 取付金具 A

摘要	型名	標準価格(税別)	受信チャンネル(ch)	受信周波数(MHz)	アンテナ利得(dB)	入力インピーダンス(Ω)	電圧定在波比(以下)	電力半値幅(°)	前後比(dB)	寸法(mm) H×W×D	質量(kg)	受風面積(m ²)	商品コード
	UDF105	オープン	13~52	470~710	8.4~10.0	75(F型)	2.5	80以下	18以上	633×275×142 ※	3.0 ※	0.173	2181217

※寸法及び質量はアンテナ本体(取付金具Aを含む)の数値です。

システム例
アンテナ
UHFチューンカ
混合器・
ブースター
電源スイッチ
分配器
テレビコンセント
切替器
整流器
分波器他
テレビブラ
サリ
フリーケーブル
テレビケーブル
HDMIケーブル

小型UHFアンテナ

SMALL UHF ANTENNA

- アンテナマスト、壁面などさまざまな場所に取付が出来ます。
(ベランダ取付の場合、形状によっては別売りのベランダ取付金具が必要な場合があります)
- 適合マスト径：φ15~32mm。

- フレックス機構を利用すれば方向微調整が可能。
- 地上デジタルテレビのアンテナレベル表示機能を見ながら設置場所周辺の地形に併せて最適な方向に角度調整できます。

地上デジタル放送対応 UHF



環境にやさしい RoHS対応

UDS35 20

■ フレックス機構



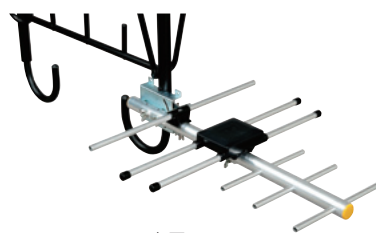
スロープ調整 (-90~90度:15度ステップ) スイング調整 (0~90度:15度ステップ)

摘要	型名	標準価格(税別)	受信チャンネル(ch)	インピーダンス(Ω)	動作利得(dB)	電圧定在波比(以下)	電力半値幅(°以下)	前後比(dB)	寸法(mm) H×W×D	質量(kg)	備考	商品コード
在	UDS35	7,200	13~62	75(F型)	3.0~4.2(13~37ch) 2.8~3.3(38~62ch)	2.5	85	8以上	44×235×204	0.4	給電部F型	2011094

UHFオールチャンネル(13~52ch)用軒先アンテナ

UHF13~52ch ANTENNA

- 適合マスト径：φ10~38mm。
(AU5F-SP)
- 適合マスト径：φ22~32mm。
(AU8F、AU5AX)
- 給電部はネジ式(F型)を採用しています。(接栓は別売)



5素子 AU5F-SP 10



5素子 AU5AX 5



8素子 AU8F 10

環境にやさしい RoHS対応 地上デジタル放送対応 UHF

■ 水平・垂直受信

摘要	型名	標準価格(税別)	素子数	受信チャンネル(ch)	インピーダンス(Ω)	動作利得(dB)	電圧定在波比(以下)	電力半値幅(°)	前後比(dB)	寸法(mm) L×W×H	備考	商品コード
SP	AU5F-SP	3,800	5	13~52	75(F型)	4.5~6.1	2.5	52~60	12~20	455×356×80	軒先用給電部F型	2011071
	AU8F	3,300	8			4.2~8.4		45~58	6.5~21	705×356×60	小型高性能給電部F型	2011072
	AU5AX	オープン	5			7.1~10.1		38~56	12.5~21	595×356×272	給電部F型	2011075

システム例
アンテナ
UHFチューナー
簡易BS
フィルター
混合器
ブースター
雷サシプロテクタ
分配器
テレビコンセント
切替器
整水器
分波器他
セレクタ
パッド・アクセサリ・金具
フリーケーブル
テレビケーブル
HDMIケーブル

UHFオールチャンネル(13~52ch)用アンテナ

UHF13~52ch ANTENNA

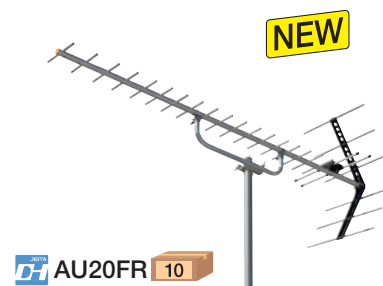
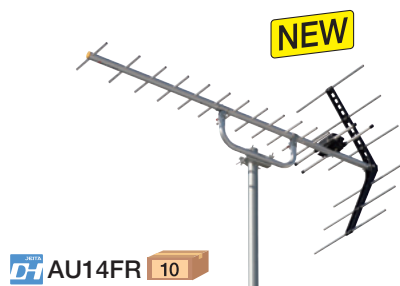
- デジタル放送に対応したUHFアンテナです。
- 2線式ダイポール給電部を採用していますので、広域帯にわたって前後比、利得、電圧定在波比が優れ、高感度で受信できます。
- AUSタイプは素子、ボルト、ビス類にステンレスを使用していますので、塩害、雪害等の対策に効果的です。
- 適合マスト径：φ22~48.6mm。

- AU14FR, AUS14FR, AU20FR, AUS20FRの給電部は、ネジ式(F型)を採用しています。(接栓は別売)

環境にやさしい
RoHS対応

地上デジタル
放送対応

UHF



■ 水平・垂直受信用

摘要	型名	標準価格(税別)	素子数	受信チャンネル(ch)	インピーダンス(Ω)	動作利得(dB)	電圧定在波比(以下)	電力半値幅(°)	前後比(dB)	寸法(mm) L×W×H	質量(kg)	備考	商品コード
	AU14R	5,300	14	13~52	75	8.0~11.0	2.5	37~55	16~25	1093×409×534	0.9		2181300
	AU14FR	5,800	14	13~52	75(F型)	8.0~12.0		33~55	16~25	1093×356×534	0.8	給電部F型	2181302
	AU20R	6,500	20	13~52	75	8.5~13.0		30~50	16~23	1483×409×534	1.0		2181301
	AU20FR	7,200	20	13~52	75(F型)	8.5~13.5		28~51	16~25	1483×356×534	0.9	給電部F型	2181303
	AUS14FR	11,000	14	13~52	75(F型)	8.0~12.0		33~55	16~25	1093×356×534	1.0	ステンレス製、給電部F型	2181304
	AUS20FR	13,900	20	13~52	75(F型)	8.5~13.5		28~51	16~25	1483×356×534	1.1	ステンレス製、給電部F型	2181305

UHFオールチャンネル(13~52ch)用アンテナ

UHF13~52ch ANTENNA

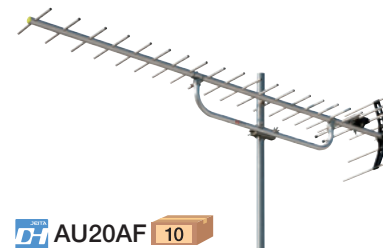
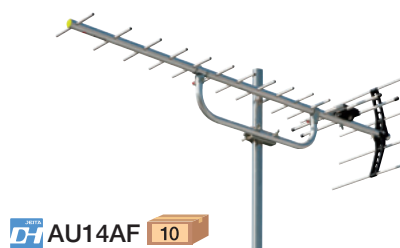
- デジタル放送に対応したUHFアンテナです。
- 2線式ダイポール給電部を採用していますので、広域帯にわたって前後比、利得、電圧定在波比が優れ、高感度で受信できます。
- AUSタイプは素子、ボルト、ビス類にステンレスを使用していますので、塩害、雪害等の対策に効果的です。
- 適合マスト径：φ22~32mm。

- AU14AF, AUS14AF, AU20AF, AUS20AFの給電部は、ネジ式(F型)を採用しています。(接栓は別売)

環境にやさしい
RoHS対応

地上デジタル
放送対応

UHF



■ 水平・垂直受信用

摘要	型名	標準価格(税別)	素子数	受信チャンネル(ch)	インピーダンス(Ω)	動作利得(dB)	電圧定在波比(以下)	電力半値幅(°)	前後比(dB)	寸法(mm) L×W×H	備考	商品コード
	AU-14	5,200	14	13~62	75	6.6~12.0	2.5	32~57	13~23	1088×350×272		2011018
	AU14AF	5,800		13~52	75(F型)	6.8~11.1		33~52	17~25	1088×356×272	給電部F型	2011073
	AU-20	6,600	20	13~62	75	7.0~13.6		27~54	13~23	1478×350×272		2011019
	AU20AF	7,200		13~52	75(F型)	8.0~12.5		27~48	16~25	1478×356×272	給電部F型	2011074
	AUS14AF	11,000	14	13~52	75(F型)	6.8~11.1		33~52	17~25	1088×356×272	ステンレス製、給電部F型	2011076
	AUS20AF	13,900	20		75(F型)	8.0~12.5		27~48	16~25	1478×356×272	ステンレス製、給電部F型	2011077

システム例
アンテナ
UHFチューン
簡易BS
UHFチューン
フィルター
混合器
ブースター
雷サージプロテクタ
分配器
テレビコンセンタ
切換器
整品器
分波器他
セレクトター
テレビブラ
パネル・アクセ
サリィ・金具
フリーケーブル
テレビケーブル
HDMIケーブル

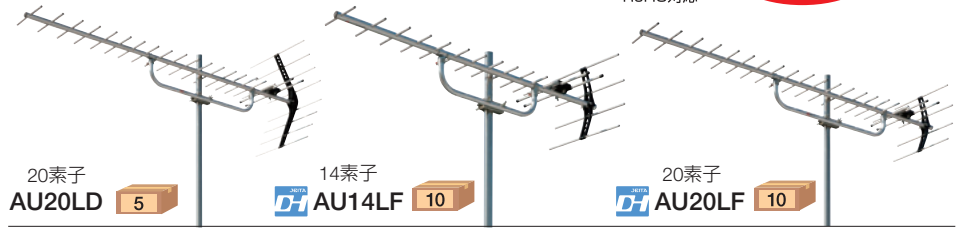
UHFローチャンネル用アンテナ

UHF13~34ch ANTENNA

- 反射器の展開は、オートロック方式の採用で、組立てが簡単です。
- アーム・ステー・素子にはアルミニウムを使用していますので、耐久性に優れています。
- 適合マスト径：φ22~32mm。
- 給電部はネジ式（F型）を採用しています。（接栓は別売）

環境にやさしい RoHS対応

地上デジタル放送対応 UHF



■ 水平・垂直受信

摘要	型名	標準価格(税別)	素子数	受信チャンネル(ch)	インピーダンス(Ω)	動作利得(dB)	電圧定在波比(以下)	電力半値幅(°)	前後比(dB)	寸法(mm) L×W×H	備考	商品コード
[在]	AU20LD	8,200	20	13~28	75(F型)	10.1~12.2	2.0	33~43	23~26	1471×386×534	高前後比型給電部F型	2011010
				29~34		11.7~12.1		32~34	20~23			
[在][D]	AU14LF	6,000	14	13~34	75(F型)	8.6~10.9	2.5	36~46	15~25	1088×386×272	給電部F型	2011069
[在][D]	AU20LF	7,400	20	13~34		9.9~12.4		30~43	18~25			2011070

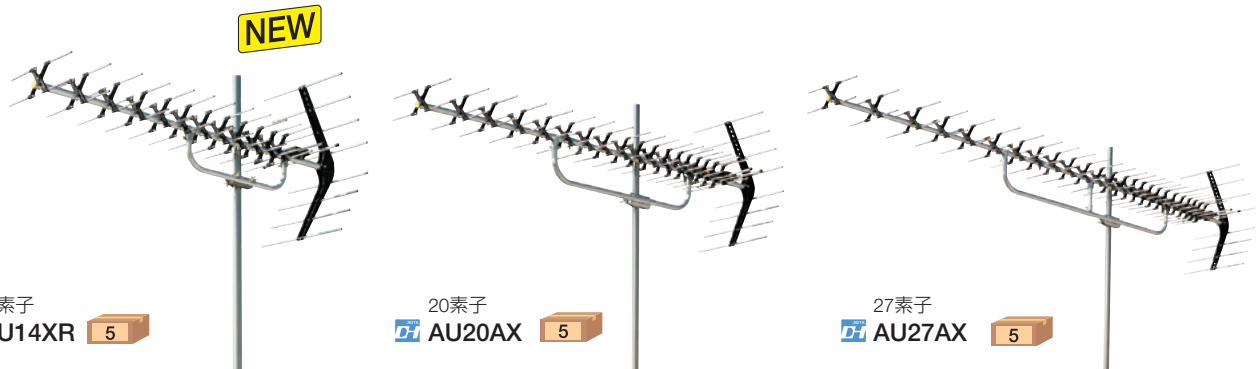
UHF高性能型アンテナ

UHF ANTI-GHOST ANTENNA

- 電波の弱い地域に適した高い利得のアンテナです。
- 水平、垂直両面の指向性、及び前後比、利得が優れています。
- 適合マスト径：φ22~32mm (AU14AX、AU14LX)
- 適合マスト径：φ22~48.6mm (AU14XR、AU14LXR)
- 適合マスト径：φ22~50mm (AU20AX、AU20LX、AU27AX、AU27LX)
- 給電部はネジ式（F型）を採用しています。（接栓は別売）

環境にやさしい RoHS対応

地上デジタル放送対応 UHF



■ 水平・垂直受信

摘要	型名	標準価格(税別)	素子数	受信チャンネル(ch)	インピーダンス(Ω)	動作利得(dB)	電圧定在波比(以下)	電力半値幅(°)	前後比(dB)	寸法(mm) L×W×H	備考	商品コード
[D]	AU14XR	12,400	14	13~52	75(F型)	9.4~12.0	2.5	27~45	18~25	1183×370×534	給電部F型	2181306
[D]	AU14LXR	12,400		13~34		11.0~11.9		29~40	20~28			1183×410×534
[在][D]	AU14AX	12,400	14	13~52	75(F型)	9.4~12.0	2.5	27~45	18~25	1183×370×534	給電部F型	2011052
[在][D]	AU14LX	12,400		13~34		11.0~12.0		29~40	20~28			1183×410×534
[D]	AU20AX	13,900	20	13~52	75(F型)	10.4~13.7	2.5	24~41	17~28	1715×370×534	給電部F型	2011054
[D]	AU20LX	13,900		13~34		10.4~13.3		27~33	18~28			1715×400×534
[D]	AU27AX	17,400	27	13~52	75(F型)	11.6~15.1	2.5	22~36	20~29	2595×370×534	給電部F型	2011056
[D]	AU27LX	17,400		13~34		12.6~14.4		26~30	18~30			2595×400×534

システム例
アンテナ
UHFチューナー
簡易BS
UHFチューナー
混合器・フィルター
ブースター
雷サージプロテクタ
分配器
テレビコンセント
切替器
整水器
分波器他
セレクター・テレビリミッタ
パルス・アキュセ
フリーケーブル
テレビケーブル
HDMIケーブル

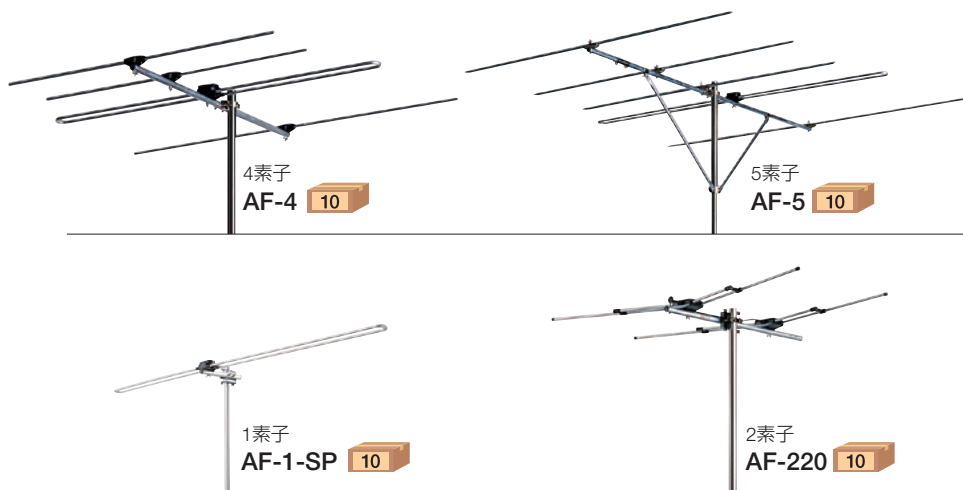
FMアンテナ

FM ANTENNA

- すぐれた感度と指向性により、マルチパス（反射波による妨害）のない素晴らしい音質で、FM放送を受信できます。
- AF-220は小型軽量で取付けが簡単です。特殊金具の採用により、従来のマストのほかにベランダや天井にも取付けることができます。
- AF-4は小型軽量ですから、設置が簡単です。

- 適合マスト径：φ25～32mm。
- 適合マスト径：(AF-1-SP) φ10～38mm。

FM



■ 水平受信用

摘要	型名	標準価格(税別)	素子数	受信チャンネル(ch)	インピーダンス(Ω)	動作利得(dB)	電圧定在波比(以下)	電力半値幅(°)	前後比(dB)	寸法(mm) L×W×H	備考	商品コード
SP	AF-1-SP	4,400	1	FM	75	—	—	—	—	240×1753×101	強電界軒先用	2010211
	AF-220	6,100	2		75・300	—	—	—	—	740×1315×85	強電界用、位相差給電方式 小型2素子軒先用	2010215
	AF-4	4,300	4		75	—	—	—	—	980×1380×94	強電界用、小型普及型	2010217
	AF-5	7,200	5			5.0～6.0	2.5	57～62	11.0～15.0	1950×1910×520	中電界用	2010218

システム例
アンテナ
UHFチューンカー
簡易BS
UHFチューンカー
混合器・フィルター
ブースター
雷サージプロテクター
分配器
テレビコンセント
切替器
整合器
分波器他
セレクター・テレビリミッタ
パルス・アクセサリ・金具
フリーケーブル
テレビケーブル
HDMIケーブル

ブースター付室内アンテナ

受信環境により地上デジタル放送受信可能

INDOOR TV ANTENNA BUILT-IN BOOSTER

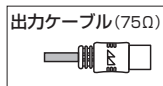
- 室内アンテナは、弱電界及び微弱電界地域では、性能が発揮されません。このような地域では、屋外アンテナをご使用ください。
- 専用ACアダプター付属

型名	内蔵ブースター標準利得(目安)
ARBL1(W)	UHF11~17dB
ARBL1(B)	
CRAB10	UHF11~16dB

UHF

環境にやさしい
RoHS対応

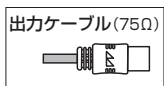
地上デジタル
放送対応



NEW



UHF増幅 UHF専用
CRAB10 10



UHF増幅 UHF専用
ARBL1(W) 10



UHF増幅 UHF専用
ARBL1(B) 10

摘要	型名	標準価格(税別)	受信チャンネル(ch)	出力インピーダンス(Ω)	備考	商品コード
ⓑ	ARBL1(W)	7,400	13~52	75(同軸ケーブル)	ホワイト色	2013161
ⓑ	ARBL1(B)				ブラック色	2013163
Ⓢ	CRAB10	オープン			ホワイト色	2181267

室内アンテナ

受信環境により地上デジタル放送受信可能

INDOOR TV ANTENNA

- 室内アンテナは、弱電界及び微弱電界地域では、性能が発揮されません。このような地域では屋外アンテナをご使用ください。

電界強度の目安(アンテナ地上高5m)			
微弱電界	弱電界	中電界	強電界
55~60dBμV/m	60~70dBμV/m	70~80dBμV/m	80dBμV/m以上

UHF

環境にやさしい
RoHS対応

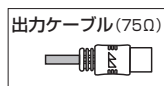
地上デジタル
放送対応



NEW



UHF専用
CRA10 10



UHF専用
ARL1(W) 10



UHF専用
ARL1(B) 10

摘要	型名	標準価格(税別)	受信チャンネル(ch)	出力インピーダンス(Ω)	備考	商品コード
ⓑ	ARL1(W)	4,400	13~52	75(同軸ケーブル)	ホワイト色	2013160
ⓑ	ARL1(B)				ブラック色	2013162
Ⓢ	CRA10	オープン			ホワイト色	2181266